

Inspiron 17


5000 Series


מדריך שירות



רגם מושב: Inspiron 17-5758
רגם תקינה: P28E
סוג תקינה: P28E001

הערות, התראות ואזהרות

הערה: "הערה" מציינת מידע חשוב המסייע להשתמש במחשב ביתר יעילות. 

התראה: "התראה" מציינת נזק אפשרי לחומרה או אוברץ נתונים, ומסבירה כיצד ניתן למנוע את הבעיה. 

אזהרה: "אזהרה" מציינת אפשרות של נזק לרכוש, פגיעה גופנית או מוות. 

Copyright © 2015 Dell Inc. כל הזכויות שמורות. מוצר זה מוגן על ידי כל החוקים בארה"ב והחוקים הבינלאומיים להגנה על זכויות יוצרים וקניין רוחני. Dell™ והלוגו של Dell הם סימנים מסחריים של חברת Dell Inc. בארה"ב ו/או בתחומי שיפוט אחרים. כל הסימנים האחרים והשמות המוזכרים במסמך זה עשויים להיות סימנים מסחריים בבעלות החברות שלהן, בהתאמה.

03-2015

מהדורה A00

תוכן עניינים

10 לפני העבודה על חלקיו הפנימיים של המחשב.

10 לפני שתתחיל

10 הוראות בטיחות.

11 כלי עבודה מומלצים.

12 לאחר העבודה על חלקיו הפנימיים של המחשב.

13 הסרת הסוללה.

13 הליך.

14 החזרת הסוללה למקומה.

14 הליך.

15 הסרת כיסוי הבסיס.

15 תנאים מוקדמים.

15 הליך.

17 החזרת כיסוי הבסיס למקומו.

17 הליך.

17 דרישות לאחר התהליך.

18 הסרת הכונן הקשיח.

18 תנאים מוקדמים.

18 הליך.

21 החזרת הכונן הקשיח למקומו.

21 הליך.

21 דרישות לאחר התהליך.

22..... הסרת מודולי הזיכרון

22 תנאים מוקדמים

22 הליך

24..... החזרת מודולי הזיכרון למקומם

24 הליך

25..... דרישות לאחר התהליך

26..... הסרת כרטיס האלחוט

26 תנאים מוקדמים

26 הליך

28..... החזרת כרטיס האלחוט למקומו

28 הליך

28..... דרישות לאחר התהליך

29..... הסרת סוללת המטבע

29 תנאים מוקדמים

29 הליך

31..... החזרת סוללת המטבע למקומה

31 הליך

31..... דרישות לאחר התהליך

32..... הסרת המקלדת

32 תנאים מוקדמים

32 הליך

35..... החזרת המקלדת למקומה

35 הליך

35..... דרישות לאחר התהליך

36.....הסרת הכונן האופטי

36תנאים מוקדמים

36הליך

39.....החלפת הכונן האופטי

39הליך

39.....דרישות לאחר התהליך

40.....הסרת בסיס המחשב

40תנאים מוקדמים

40הליך

45.....החזרת בסיס המחשב למקומו

45הליך

45.....דרישות לאחר התהליך

46.....הסרת הרמקולים

46תנאים מוקדמים

46הליך

48.....החזרת הרמקולים למקומם

48הליך

48דרישות לאחר התהליך

49.....הסרת המפרד של הכונן האופטי

49תנאים מוקדמים

49הליך

51.....החזרת כיסוי הכונן האופטי למקומו

51הליך

51.....דרישות לאחר התהליך

52..... הסרת לוח הקלט/פלט

52 תנאים מוקדמים

52 הליך

54..... החזרת לוח הקלט/פלט למקומו

54 הליך

54 דרישות לאחר התהליך

55..... הסרת מכלול גוף הקירור

55 תנאים מוקדמים

55 הליך (כרטיס גרפי נפרד)

56 הליך (כרטיס גרפי מובנה)

58..... החזרת מכלול גוף הקירור למקומו

58 הליך

58 דרישות לאחר התהליך

59..... הסרת לוח המערכת

59 תנאים מוקדמים

59 הליך

64..... החזרת לוח המערכת למקומו

64 הליך

64 דרישות לאחר התהליך

66..... הסרת לוח מחבר הסוללה

66 תנאים מוקדמים

66 הליך

68..... החזרת לוח מחבר הסוללה למקומו

68 הליך

68 דרישות לאחר התהליך

69 הסרה של יציאת מחבר מתאם החשמל

69 תנאים מוקדמים

69 הליך

71 החזרת יציאת מתאם החשמל למקומה

71 הליך

71 דרישות לאחר התהליך

72 הסרת מכלול הצג

72 תנאים מוקדמים

72 הליך

75 החזרת מכלול הצג למקומו

75 הליך

75 דרישות לאחר התהליך

76 הסרת לוח לחצן ההפעלה

76 תנאים מוקדמים

76 הליך

78 החזרת לוח לחצן ההפעלה למקומו

78 הליך

78 דרישות לאחר התהליך

79 הסרת מכלול משענת כף היד

79 תנאים מוקדמים

79 הליך

81 החזרת מכלול משענת כף היד למקומו

81 הליך

81 דרישות לאחר התהליך

82 הסרת מסגרת הצג.

82 תנאים מוקדמים

82 הליך.

84 החזרת מסגרת הצג למקומה

84 הליך.

84 דרישות לאחר התהליך.

85 הסרת לוח הצג.

85 תנאים מוקדמים

85 הליך.

89 החזרת לוח הצג למקומו

89 הליך.

89 דרישות לאחר התהליך.

90 הסרת צירי הצג.

90 תנאים מוקדמים

90 הליך.

92 החזרת צירי הצג למקומם

92 הליך.

92 דרישות לאחר התהליך.

93 הסרת המצלמה

93 תנאים מוקדמים

93 הליך.

95 החזרת המצלמה למקומה

95 הליך.

95 דרישות לאחר התהליך.

96.....הסרת כבל הצג

96תנאים מוקדמים

96הליך

98.....החזרת כבל הצג למקומו

98הליך

98דרישות לאחר התהליך

99.....הסרת הכיסוי האחורי של הצג ומכלול האנטנה

99תנאים מוקדמים

99הליך

101.....החזרת הכיסוי האחורי של הצג ומכלול האנטנה למקומם

101.....הליך

101.....דרישות לאחר התהליך

102.....עדכון ה-BIOS

103.....קבלת עזרה ופנייה אל Dell

103משאבי עזרה עצמית

103פנייה אל Dell

לפני העבודה על חלקיו הפנימיים של המחשב

התראה: כדי להימנע מגרימת נזק לרכיבים ולכרטיסים, יש לגעת רק בקצותיהם בעת הטיפול בהם ולהימנע מנגיעה בפינים ובמגעם.




הערה: ייתכן שהתמונות במסמך זה לא יהיו זהות למחשב שלך, בהתאם לתצורה שהזמנת.



לפני שתתחיל

- 1 שמו וסגור את כל הקבצים הפתוחים וצא מכל היישומים הפתוחים.
- 2 כבה את המחשב.

– Windows 8.1: במסך **Start (החל)**, לחץ או הקש על סמל ההפעלה  → **Shut down** (כיבוי).

– Windows 7: לחץ או הקש על **Start (החל)** → **Shut down** (כיבוי).

הערה: אם אתה משתמש במערכת הפעלה אחרת, עיין בתיעוד של מערכת ההפעלה שברשותך לקבלת הוראות כיבוי.

- 3 נתק את המחשב ואת כל ההתקנים המחוברים משקעי החשמל שלהם.
- 4 נתק מהמחשב את כל הכבלים, כגון כבלי טלפון, כבלי רשת ועוד.
- 5 נתק מהמחשב את כל ההתקנים והציוד ההיקפי, כגון מקלדת, עכבר, צג ועוד.
- 6 הסר מהמחשב את כרטיסי המדיה ואת הדיסק האופטי, אם רלוונטי.

הוראות בטיחות

היעזר בהוראות הבטיחות הבאות כדי להגן על המחשב מפני נזק אפשרי וכדי להבטיח את ביטחונך האישי.

אזהרה: לפני העבודה על חלקיו הפנימיים של המחשב, קרא את מידע הבטיחות שצורף למחשב. לקבלת מידע נוסף על נוהלי בטיחות מומלצים, עיין בדף הבית של התאימות לתקינה בכתובת dell.com/regulatory_compliance.



אזהרה: נתק את כל מקורות החשמל לפני פתיחה של כיסוי המחשב או של לוחות. לאחר סיום העבודה על חלקיו הפנימיים של המחשב, חזור למקומם את כל הכיסויים, הלוחות והברגים לפני חיבור המחשב למקור חשמל.



התראה: כדי להימנע מגרימת נזק למחשב, ודא שמשטח העבודה שטוח ונקי.



התראה: כדי להימנע מגרימת נזק לרכיבים ולכרטיסים, יש לגעת רק בקצותיהם בעת הטיפול בהם ולהימנע מנגיעה בפינים ובמגעם.



התראה: כל פעולת פתרון בעיות או תיקון שתבצע חייבת להיות בהתאם להרשאות או להנחיות של צוות הסיוע הטכני של Dell. האחריות אינה מכסה נזק עקב שירות שאינו מורשה על ידי Dell. עיין בהוראות הבטיחות המצורפות למוצר או ב-dell.com/regulatory_compliance.



התראה: לפני נגיעה ברכיבים בתוך המחשב, האריק את עצמך על-ידי נגיעה במשטח מתכת לא צבוע, כגון המתכת על גב המחשב. במהלך העבודה, גע מדי פעם במשטח מתכת לא צבוע כדי לפרוק חשמל סטטי, העלול לפגוע ברכיבים פנימיים.



התראה: בעת ניתוק כבל, יש למשוך את המחבר או את לשונית המשיכה שלו ולא את הכבל עצמו. כבלים מסוימים כוללים מחברים עם לשוניות נעילה או בורגי מארוז שעליך לנתק לפני ניתוק הכבל. בעת ניתוק הכבלים, יש להקפיד שהם ישרים, כדי להימנע מעיקום פינים של מחברים. בעת חיבור הכבלים, יש לוודא שהיציאות והמחברים מיושרים ופגונים לכיוון הנכון.



התראה: כדי לנתק כבל רשת, תחילה נתק את הכבל מהמחשב ולאחר מכן נתק אותו מהתקן הרשת.



התראה: לחץ והוצא כל כרטיס שמוחקן בקורא כרטיסי המדיה האופציונלי.



כלי עבודה מומלצים

כדי לבצע את ההליכים המתוארים במסמך זה, ייתכן שתזדקק לכלים הבאים:

- מברג פיליפס
- להב פלסטיק

לאחר העבודה על חלקיו הפנימיים של המחשב

התראה: השארת ברגים חופשיים או משוחררים בתוך המחשב עלולה לגרום נזק חמור למחשב.



- 1 הברג את כל הברגים חזרה למקומם ובדוק שלא נותרו ברגים חופשיים בתוך המחשב.
- 2 חבר את כל ההתקנים החיצוניים, פריטי הציוד ההיקפי והכבלים שהסרת לפני העבודה על המחשב.
- 3 החזר למקומם את כל כרטיסי המדיה, הדיסקים וכל החלקים האחרים שהסרת לפני העבודה על המחשב.
- 4 חבר את המחשב ואת כל ההתקנים המחוברים לשקעי החשמל שלהם.
- 5 הפעל את המחשב.

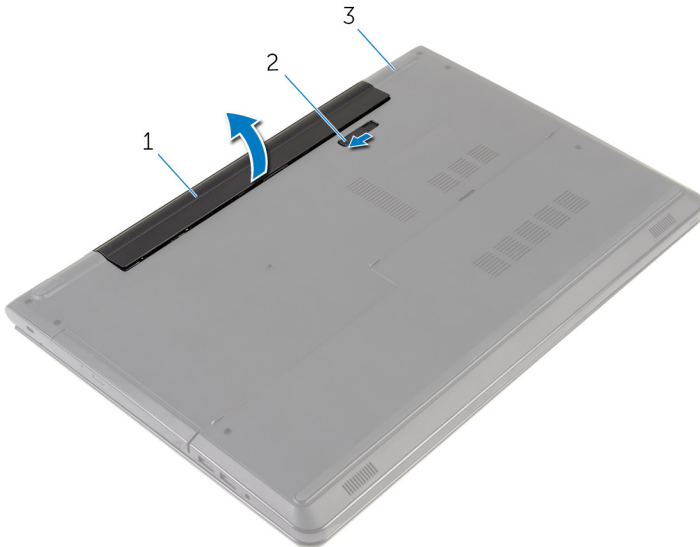
הסרת הסוללה

אזהרה: לפני תחילת העבודה על חלקיו הפנימיים של המחשב, קרא את מידע הבטיחות שצורף למחשב ופעל על פי השלבים המפורטים בסעיף [לפני העבודה על חלקיו הפנימיים של המחשב](#). לאחר העבודה על חלקיו הפנימיים של המחשב, בצע את ההוראות בסעיף [לאחר העבודה על חלקיו הפנימיים של המחשב](#). לקבלת מידע נוסף על נוהלי בטיחות מומלצים, עיין בדף הבית של התאימות לתקינה בכתובת dell.com/regulatory_compliance.



הליך

- 1 סגור את הצג והפוך את המחשב.
- 2 החלק את תפסה השחרור הסוללה למצב לא נעול.
- 3 תשמע נקישה כאשר הסוללה תשתחרר מהנעילה.
- 3 הרם את הסוללה והוצא אותה מבסיס המחשב.



2 תפס שחרור הסוללה

1 הסוללה
3 בסיס המחשב

- 4 הפוך את המחשב, פתח את הצג ולחץ על לחצן ההפעלה במשך חמש שניות כדי להאריק את לוח המערכת.

החזרת הסוללה למקומה

אזהרה: לפני תחילת העבודה על חלקיו הפנימיים של המחשב, קרא את מידע הבטיחות שצורף למחשב ופעל על פי השלבים המפורטים בסעיף [לפני העבודה על חלקיו הפנימיים של המחשב](#). לאחר העבודה על חלקיו הפנימיים של המחשב, בצע את ההוראות בסעיף [לאחר העבודה על חלקיו הפנימיים של המחשב](#). לקבלת מידע נוסף על נוהלי בטיחות מומלצים, עיין בדף הבית של התאימות לתקינה בכתובת [.dell.com/regulatory_compliance](https://www.dell.com/regulatory_compliance)



הליך

הנח את הסוללה בתא הסוללה, והכנס את הסוללה למקומה בנקישה.

הסרת כיסוי הבסיס

אזהרה: לפני תחילת העבודה על חלקיו הפנימיים של המחשב, קרא את מידע הבטיחות שצורף למחשב ופעל על פי השלבים המפורטים בסעיף [לפני העבודה על חלקיו הפנימיים של המחשב](#). לאחר העבודה על חלקיו הפנימיים של המחשב, בצע את ההוראות בסעיף [לאחר העבודה על חלקיו הפנימיים של המחשב](#). לקבלת מידע נוסף על נוהלי בטיחות מומלצים, עיין בדף הבית של התאימות לתקינה בכתובת [.dell.com/regulatory_compliance](https://www.dell.com/regulatory_compliance).



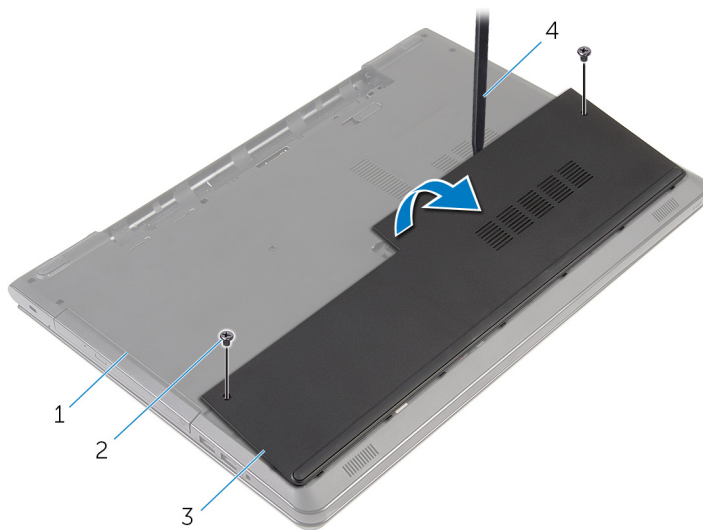
תנאים מוקדמים

הסר את [הסוללה](#).

הליך

- 1 סגור את הצג והפוך את המחשב.
- 2 הסר את הברגים שמהדקים את כיסוי הבסיס לבסיס המחשב.

3 באמצעות להב פלסטיק, הרם את כיסוי הבסיס החל בקצה הפנימי, ולאחר מכן הרם והפרד אותו מבסיס המחשב.



2 ברגים (2)
4 להב פלסטיק

1 בסיס המחשב
3 כיסוי הבסיס

החזרת כיסוי הבסיס למקומו

אזהרה: לפני תחילת העבודה על חלקיו הפנימיים של המחשב, קרא את מידע הבטיחות שצורף למחשב ופעל על פי השלבים המפורטים בסעיף [לפני העבודה על חלקיו הפנימיים של המחשב](#). לאחר העבודה על חלקיו הפנימיים של המחשב, בצע את ההוראות בסעיף [לאחר העבודה על חלקיו הפנימיים של המחשב](#). לקבלת מידע נוסף על נוהלי בטיחות מומלצים, עיין בדף הבית של התאימות לתקינה בכתובת dell.com/regulatory_compliance.



הליך

- 1 החלק את הלשוניות שבכיסוי הבסיס לתוך החריצים שבבסיס המחשב והכנס את כיסוי הבסיס למקומו בנקישה.
- 2 הברג חזרה את הברגים שמהדקים את כיסוי הבסיס למחשב.

דרישות לאחר התהליך

החזר את [הסוללה](#) למקומה.

הסרת הכונן הקשיח

אזהרה: לפני תחילת העבודה על חלקיו הפנימיים של המחשב, קרא את מידע הבטיחות שצורף למחשב ופעל על פי השלבים המפורטים בסעיף [לפני העבודה על חלקיו הפנימיים של המחשב](#). לאחר העבודה על חלקיו הפנימיים של המחשב, בצע את ההוראות בסעיף [לאחר העבודה על חלקיו הפנימיים של המחשב](#). לקבלת מידע נוסף על נוהלי בטיחות מומלצים, עיין בדף הבית של התאימות לתקינה בכתובת dell.com/regulatory_compliance.



התראה: כוננים קשיחים הם רכיבים רגישים. נקוט משנה זהירות בעת טיפול בכונן הקשיח.



התראה: כדי להימנע מאובדן נתונים, אין להסיר את הכונן הקשיח כאשר המחשב פועל או נמצא במצב שינה.



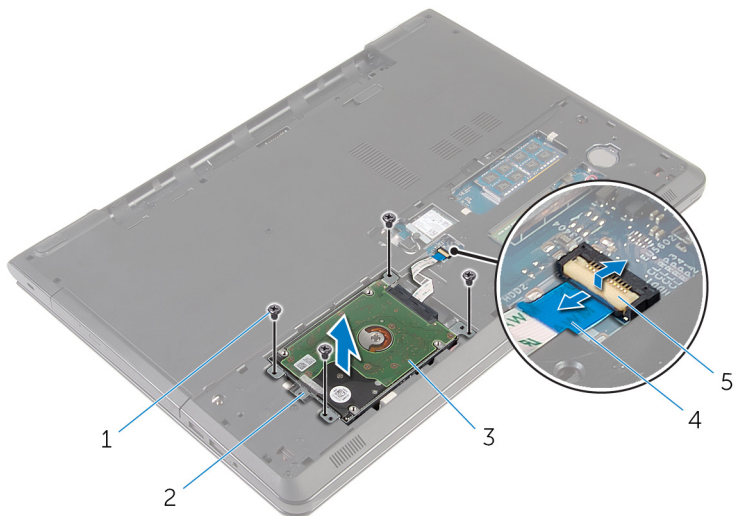
תנאים מוקדמים

- 1 הסר את [הסוללה](#).
- 2 הסר את [כיסוי הבסיס](#).

הליך

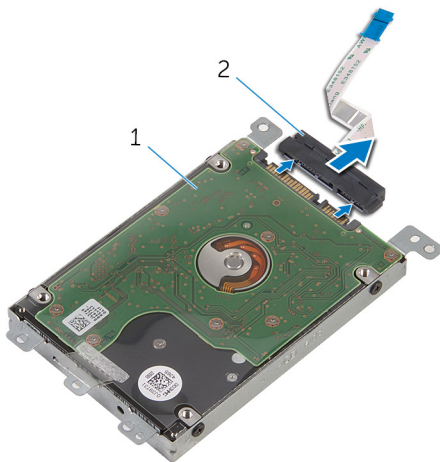
- 1 הרם את התפס ונתק את כבל משטח המגע מלוח המערכת.
- 2 הסר את הברגים שמהדקים את מכלול הכונן הקשיח לבסיס המחשב.

3 בעזרת לשונית המשיכה, הרם את מכלול הכונן הקשיח והוצא אותו מבסיס המחשב.



- | | | | |
|-----------------|---|-----------------|---|
| לשונית משיכה | 2 | ברגים (4) | 1 |
| כבל הכונן הקשיח | 4 | מכלול כונן קשיח | 3 |
| | | תפס | 5 |

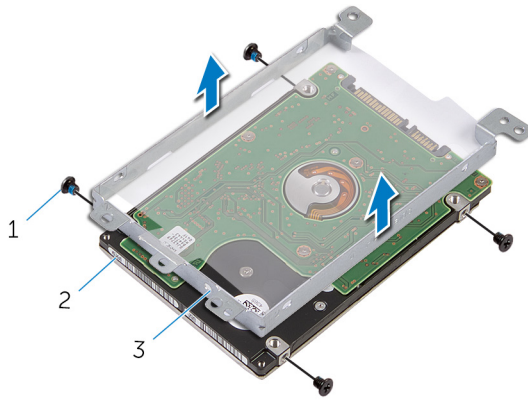
4 נתק את החוצץ מהכונן הקשיח.



- | | | | |
|-----------------|---|------|---|
| מכלול כונן קשיח | 1 | חוצץ | 2 |
|-----------------|---|------|---|

5 הסר את הברגים שמהדקים את תושבת הכונן הקשיח לכוונן הקשיח.

6 הרם את תושבת הכונן הקשיח והסר אותה מהכוונן הקשיח.



2 הכונן הקשיח

1 ברגים (4)

3 תושבת הכונן הקשיח

החזרת הכונן הקשיח למקומו

אזהרה: לפני תחילת העבודה על חלקיו הפנימיים של המחשב, קרא את מידע הבטיחות שצורף למחשב ופעל על פי השלבים המפורטים בסעיף [לפני העבודה על חלקיו הפנימיים של המחשב](#). לאחר העבודה על חלקיו הפנימיים של המחשב, בצע את ההוראות בסעיף [לאחר העבודה על חלקיו הפנימיים של המחשב](#). לקבלת מידע נוסף על נוהלי בטיחות מומלצים, עיין בדף הבית של התאימות לתקינה בכתובת dell.com/regulatory_compliance.



התראה: כוננים קשיחים הם רכיבים רגישים. נקוט משנה זהירות בעת טיפול בכונן הקשיח.



הליך

- 1 ישר את חורי הברגים שבתושבת הכונן הקשיח עם חורי הברגים שבכונן הקשיח.
- 2 הברג חזרה את הברגים שמהדקים את תושבת הכונן הקשיח לכונן הקשיח.
- 3 חבר את החוצץ לכונן הקשיח.
- 4 הנח את מכלול הכונן הקשיח בתוך בסיס המחשב ויישר את חורי הברגים שבמכלול הכונן הקשיח עם חורי הברגים שבבסיס המחשב.
- 5 הברג חזרה את הברגים שמהדקים את מכלול הכונן הקשיח לבסיס המחשב.
- 6 החלק את כבל הכונן הקשיח לתוך המחבר ולחץ על התפס כדי לאבטח את הכבל למקומו.

דרישות לאחר התהליך

- 1 החזר את [כיסוי הבסיס](#) למקומו.
- 2 החזר את [הסוללה](#) למקומה.

הסרת מודולי הזיכרון

אזהרה: לפני תחילת העבודה על חלקיו הפנימיים של המחשב, קרא את מידע הבטיחות שצורף למחשב ופעל על פי השלבים המפורטים בסעיף [לפני העבודה על חלקיו הפנימיים של המחשב](#). לאחר העבודה על חלקיו הפנימיים של המחשב, בצע את ההוראות בסעיף [לאחר העבודה על חלקיו הפנימיים של המחשב](#). לקבלת מידע נוסף על נוהלי בטיחות מומלצים, עיין בדף הבית של התאימות לתקינה בכתובת [.dell.com/regulatory_compliance](https://www.dell.com/regulatory_compliance).



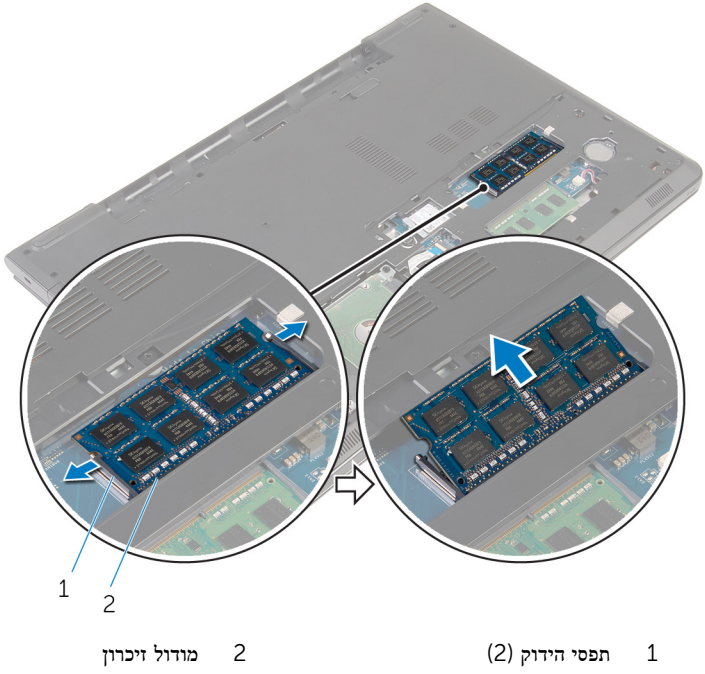
תנאים מוקדמים

- 1 הסר את [הסוללה](#).
- 2 הסר את [כיסוי הבסיס](#).

הליך

- 1 היעזר בקצות האצבעות כדי להזיז בזהירות הצידה את תפסי ההידוק שבשני קצות החרוץ של מודול הזיכרון, עד שמודול הזיכרון ישתחרר ממקומו.

2 החלק והסר את מודול הזיכרון מחרוץ מודול הזיכרון.



החזרת מודולי הזיכרון למקומם

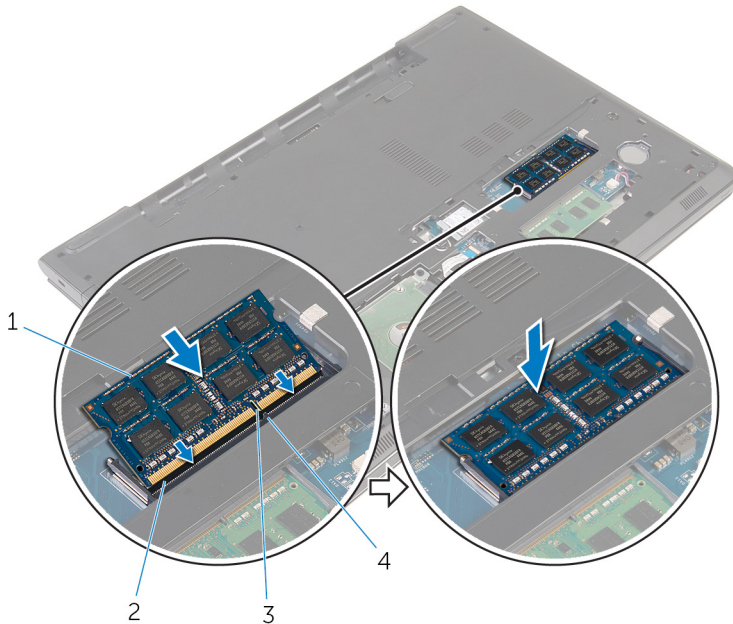
אזהרה: לפני תחילת העבודה על חלקי הפנימיים של המחשב, קרא את מידע הבטיחות שצורף למחשב ופעל על פי השלבים המפורטים בסעיף [לפני העבודה על חלקי הפנימיים של המחשב](#). לאחר העבודה על חלקי הפנימיים של המחשב, בצע את ההוראות בסעיף [לאחר העבודה על חלקי הפנימיים של המחשב](#). לקבלת מידע נוסף על נוהלי בטיחות מומלצים, עיין בדף הבית של התאימות לתקינה בכתובת [.dell.com/regulatory_compliance](https://www.dell.com/regulatory_compliance).



הליך

- 1 יש את החרוץ שבמודול הזיכרון עם הלשונית שבחרוץ מודול הזיכרון.
- 2 החלק בחזקה את מודול הזיכרון לתוך החרוץ ולחץ על מודול הזיכרון כלפי מטה, עד שייכנס למקומו בנקישה.

הערה: אם אינך שומע את הנקישה, הסר את מודול הזיכרון והתקן אותו חזרה.



2 חרוץ מודול הזיכרון
4 לשונית

1 מודול זיכרון
3 חרוץ

דרישות לאחר התהליך

1 החזר את [כיסוי הבסיס](#) למקומו.

2 החזר את [הסוללה](#) למקומה.

הסרת כרטיס האלחוט

אזהרה: לפני תחילת העבודה על חלקיו הפנימיים של המחשב, קרא את מידע הבטיחות שצורף למחשב ופעל על פי השלבים המפורטים בסעיף [לפני העבודה על חלקיו הפנימיים של המחשב](#). לאחר העבודה על חלקיו הפנימיים של המחשב, בצע את ההוראות בסעיף [לאחר העבודה על חלקיו הפנימיים של המחשב](#). לקבלת מידע נוסף על נוהלי בטיחות מומלצים, עיין בדף הבית של התאימות לתקינה בכתובת [.dell.com/regulatory_compliance](https://www.dell.com/regulatory_compliance).

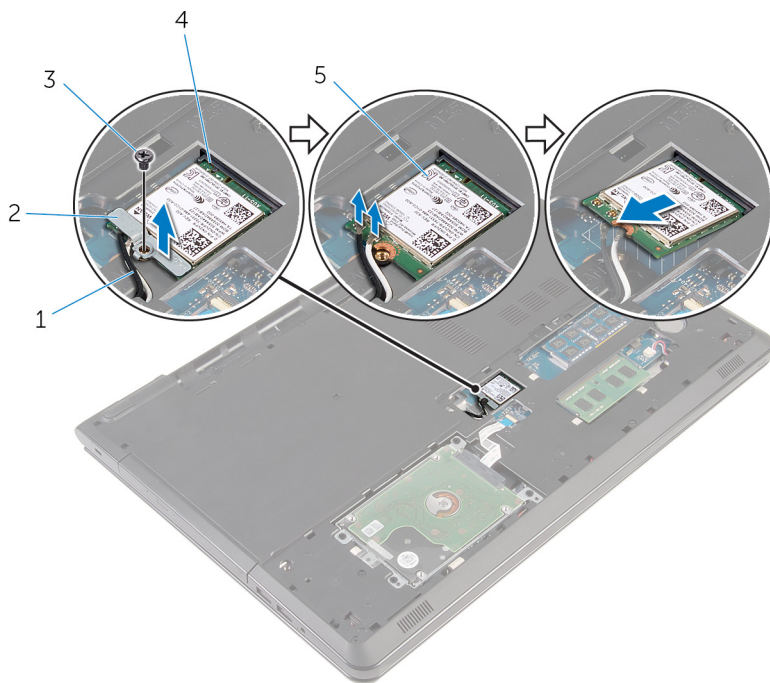


תנאים מוקדמים

- 1 הסר את [הסוללה](#).
- 2 הסר את [כיסוי הבסיס](#).

הליך

- 1 הסר את הבורג שמהדק את תושבת כרטיס האלחוט ואת כרטיס האלחוט ללוח המערכת.
- 2 הרים את תושבת הכרטיס האלחוט מכרטיס האלחוט.
- 3 נתק את כבלי האנטנה מכרטיס האלחוט.



2 תושבת כרטיס האלחוט

4 חריץ כרטיס האלחוט

1 כבלי אנטנה (2)

3 בורג

5 כרטיס אלחוט

החזרת כרטיס האלחוט למקומו

אזהרה: לפני תחילת העבודה על חלקיו הפנימיים של המחשב, קרא את מידע הבטיחות שצורף למחשב ופעל על פי השלבים המפורטים בסעיף [לפני העבודה על חלקיו הפנימיים של המחשב](#). לאחר העבודה על חלקיו הפנימיים של המחשב, בצע את ההוראות בסעיף [לאחר העבודה על חלקיו הפנימיים של המחשב](#). לקבלת מידע נוסף על נוהלי בטיחות מומלצים, עיין בדף הבית של התאימות לתקינה בכתובת dell.com/regulatory_compliance.



הליך

התראה: כדי למנוע פגיעה בכרטיס האלחוט, אל תניח כבלים מתחתיו.

- 1 ישר את החריץ שבכרטיס האלחוט בקו אחד עם הלשונית שבחריץ כרטיס האלחוט והחלק את הכרטיס לתוך החריץ.
 - 2 ישר את חור הבורג שבכרטיס האלחוט עם חור הבורג שבלוח המערכת.
 - 3 חבר את כבלי האנטנה לכרטיס האלחוט.
- הטבלה הבאה מספקת את סכמת הצבעים של כבלי האנטנה עבור כרטיס האלחוט שנתמך על-ידי המחשב.

מחברים בכרטיס האלחוט	צבע כבל האנטנה
----------------------	----------------

ראשי (משולש לבן)

לבן

עזר (משולש שחור)

שחור

- 4 ישר את חור הבורג שבתושבת כרטיס האלחוט עם חור הבורג שבלוח המערכת.
- 5 החזר את הבורג המהדק את תושבת כרטיס האלחוט ואת כרטיס האלחוט ללוח המערכת.

דרישות לאחר התהליך

- 1 החזר את [כיסוי הבסיס](#) למקומו.
- 2 החזר את [הסוללה](#) למקומה.

הסרת סוללת המטבע

אזהרה: לפני תחילת העבודה על חלקיו הפנימיים של המחשב, קרא את מידע הבטיחות שצורף למחשב ופעל על פי השלבים המפורטים בסעיף [לפני העבודה על חלקיו הפנימיים של המחשב](#). לאחר העבודה על חלקיו הפנימיים של המחשב, בצע את ההוראות בסעיף [לאחר העבודה על חלקיו הפנימיים של המחשב](#). לקבלת מידע נוסף על נוהלי בטיחות מומלצים, עיין בדף הבית של התאימות לתקינה בכתובת dell.com/regulatory_compliance.



התראה: הוצאת סוללת המטבע מאפסת את הגדרות ה-BIOS להגדרות ברירת מחדל. מומלץ לשים לב מהן הגדרות ה-BIOS הקיימות לפני הוצאת סוללת המטבע.



תנאים מוקדמים

- 1 הסר את [הסוללה](#).
- 2 הסר את [כיסוי הבסיס](#).

הליך

באמצעות להב פלסטיק, הוצא בזהירות את סוללת המטבע מתוך השקע.



2 סוללת המטבע

1 להב פלסטיק

החזרת סוללת המטבע למקומה

אזהרה: לפני תחילת העבודה על חלקי הפנימיים של המחשב, קרא את מידע הבטיחות שצורף למחשב ופעל על פי השלבים המפורטים בסעיף [לפני העבודה על חלקי הפנימיים של המחשב](#). לאחר העבודה על חלקי הפנימיים של המחשב, בצע את ההוראות בסעיף [לאחר העבודה על חלקי הפנימיים של המחשב](#). לקבלת מידע נוסף על נוהלי בטיחות מומלצים, עיין בדף הבית של התאימות לתקינה בכתובת [.dell.com/regulatory_compliance](https://www.dell.com/regulatory_compliance).



הליך

כאשר הצד החיובי פונה כלפי מעלה, הכנס את סוללת המטבע בלחיצה לתוך שקע סוללת המטבע בלוח המערכת עד שתינעל בנקישה.

דרישות לאחר התהליך

- 1 החזר את [כיסוי הבסיס](#) למקומו.
- 2 החזר את [הסוללה](#) למקומה.

הסרת המקלדת

אזהרה: לפני תחילת העבודה על חלקיו הפנימיים של המחשב, קרא את מידע הבטיחות שצורף למחשב ופעל על פי השלבים המפורטים בסעיף [לפני העבודה על חלקיו הפנימיים של המחשב](#). לאחר העבודה על חלקיו הפנימיים של המחשב, בצע את ההוראות בסעיף [לאחר העבודה על חלקיו הפנימיים של המחשב](#). לקבלת מידע נוסף על נוהלי בטיחות מומלצים, עיין בדף הבית של התאימות לתקינה בכתובת dell.com/regulatory_compliance.



תנאים מוקדמים

הסר את [הסוללה](#).

הליך

1 הפוך את המחשב ופתח את הצג עד הסוף.

2 באמצעות להב פלסטיק, שחרר בזהירות את הלשוניות שמהדקות את המקלדת למכלול משענת כף היד.




2 מקלדת

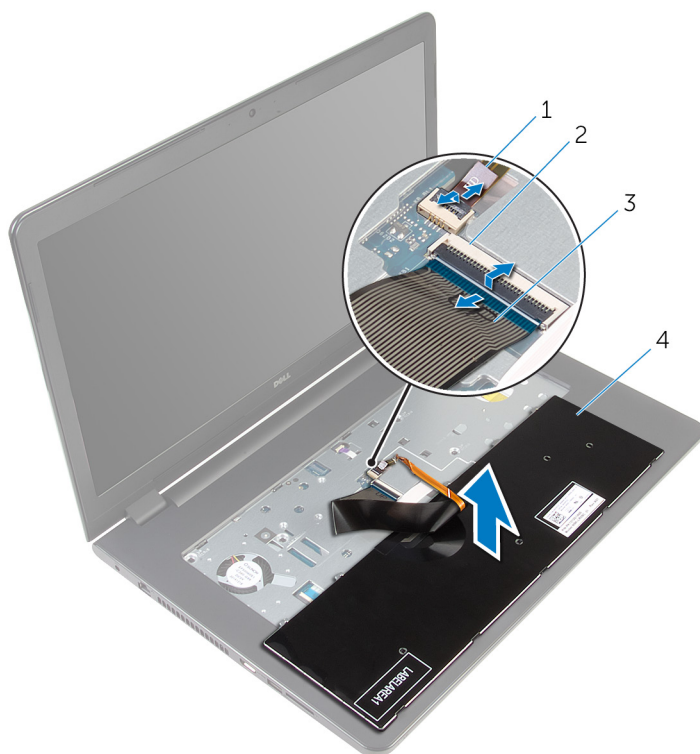
1 להב פלסטיק

3 מכלול משענת כף היד

3 הפוך בזהירות את המקלדת והנח אותה על מכלול משענת כף היד.

4 הרם את תפסי המחברים ונתק את כבל המקלדת ואת כבל התאורה האחורית של המקלדת (אופציונלי) מלוח המערכת.

הערה: כבל התאורה האחורית של המקלדת קיים רק במחשב שכולל מקלדת עם תאורה אחורית. 



תפס	2	כבל התאורה האחורית של המקלדת	1
מקלדת	4	כבל מקלדת	3

5 הרם את המקלדת, יחד עם הכבלים שלה, ממכלול משענת כף היד.

החזרת המקלדת למקומה

אזהרה: לפני תחילת העבודה על חלקיו הפנימיים של המחשב, קרא את מידע הבטיחות שצורף למחשב ופעל על פי השלבים המפורטים בסעיף [לפני העבודה על חלקיו הפנימיים של המחשב](#). לאחר העבודה על חלקיו הפנימיים של המחשב, בצע את ההוראות בסעיף [לאחר העבודה על חלקיו הפנימיים של המחשב](#). לקבלת מידע נוסף על נוהלי בטיחות מומלצים, עיין בדף הבית של התאימות לתקינה בכתובת dell.com/regulatory_compliance.



הליך

- 1 החלק את כבל המקלדת ואת כבל התאורה האחורית של המקלדת (אופציונלי) לתוך המחברים המתאימים ולחץ על התפסים כדי לאבטח את הכבלים.
- 2 הפוך את המקלדת.
- 3 הכנס את הלשוניות שבמקלדת לתוך החריצים שבמכלול משענת כף היד והכנס את המקלדת למקומה.

דרישות לאחר התהליך

החזר את [הסוללה](#) למקומה.

הסרת הכונן האופטי

אזהרה: לפני תחילת העבודה על חלקיו הפנימיים של המחשב, קרא את מידע הבטיחות שצורף למחשב ופעל על פי השלבים המפורטים בסעיף [לפני העבודה על חלקיו הפנימיים של המחשב](#). לאחר העבודה על חלקיו הפנימיים של המחשב, בצע את ההוראות בסעיף [לאחר העבודה על חלקיו הפנימיים של המחשב](#). לקבלת מידע נוסף על נוהלי בטיחות מומלצים, עיין בדף הבית של התאימות לתקינה בכתובת dell.com/regulatory_compliance.

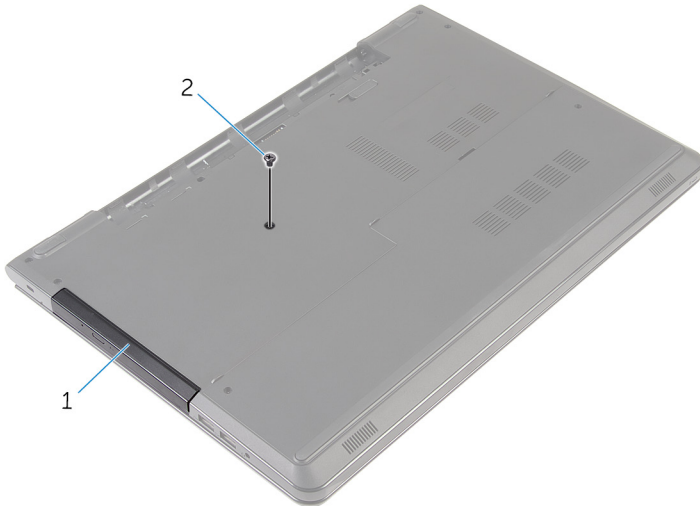


תנאים מוקדמים

- 1 הסר את [הסוללה](#).
- 2 הסר את [המקלדת](#).

הליך

- 1 הסר את הבורג שמהדק את מכלול הכונן האופטי לבסיס מחשב.



- 1 מכלול כונן אופטי
- 2 בורג
- 3 הפוך את המחשב ופתח את הצג. השתמש בלהב פלסטיק כדי לדחוף את מכלול הכונן האופטי אל מחוץ למפרץ הכונן האופטי.

4 משוך את מכלול הכונן האופטי אל מחוץ למפרץ הכונן האופטי.




2 משענת כף היד

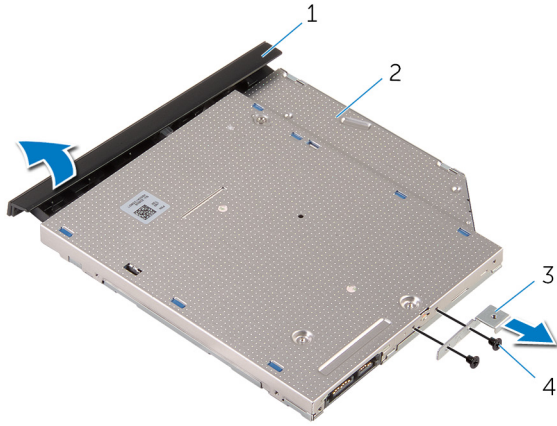
1 מכלול כונן אופטי

3 להב פלסטיק

5 הרום בזהירות את מסגרת הכונן האופטי מהכונן האופטי.

הסר את הברגים שמהדקים את תושבת הכונן האופטי לכוון האופטי.

הערה: שים לב לכיוון של תושבת הכונן האופטי כך שתוכל להחזיר אותה למקומה הנכון. 



2 כונן אופטי
4 ברגים (2)


1 מסגרת הכונן האופטי
3 תושבת הכונן האופטי

החלפת הכונן האופטי

אזהרה: לפני תחילת העבודה על חלקיו הפנימיים של המחשב, קרא את מידע הבטיחות שצורף למחשב ופעל על פי השלבים המפורטים בסעיף [לפני העבודה על חלקיו הפנימיים של המחשב](#). לאחר העבודה על חלקיו הפנימיים של המחשב, בצע את ההוראות בסעיף [לאחר העבודה על חלקיו הפנימיים של המחשב](#). לקבלת מידע נוסף על נוהלי בטיחות מומלצים, עיין בדף הבית של התאימות לתקינה בכתובת dell.com/regulatory_compliance.



הליך

- 1 ישר את חורי הברגים שבתושבת הכונן האופטי עם חורי הברגים שבמארז.
- 2  **הערה:** עליך ליישר את תושבת הכונן האופטי כהלכה כדי להבטיח שניתן לאבטח כראוי את הכונן האופטי למחשב. למציאת הכיוון הנכון, ראה שלב 6 בסעיף "[הסרת הכונן האופטי](#)".
- 3 החזר למקומם את הברגים שמהדקים את תושבת הכונן האופטי לכונן האופטי.
- 3 ישר את הלשוניות שבלוח הקדמי של הכונן האופטי עם החריצים שבכונן האופטי והכנס את הלוח הקדמי של הכונן האופטי למקומו בנקישה.
- 4 החלק את מכלול הכונן האופטי אל תוך מפרץ הכונן האופטי.
- 5 סגור את הצג והפוך את המחשב.
- 6 הברג חזרה את הבורג שמהדק את מכלול הכונן האופטי לבסיס מחשב.

דרישות לאחר התהליך

- 1 החזר את [המקלדת](#) למקומה.
- 2 החזר את [הסוללה](#) למקומה.

הסרת בסיס המחשב

אזהרה: לפני תחילת העבודה על חלקיו הפנימיים של המחשב, קרא את מידע הבטיחות שצורף למחשב ופעל על פי השלבים המפורטים בסעיף [לפני העבודה על חלקיו הפנימיים של המחשב](#). לאחר העבודה על חלקיו הפנימיים של המחשב, בצע את ההוראות בסעיף [לאחר העבודה על חלקיו הפנימיים של המחשב](#). לקבלת מידע נוסף על נוהלי בטיחות מומלצים, עיין בדף הבית של התאימות לתקינה בכתובת dell.com/regulatory_compliance.



תנאים מוקדמים

- 1 הסר את [הסוללה](#).
- 2 הסר את [כיסוי הבסיס](#).
- 3 בצע את ההליך משלב 1 עד שלב 3 בסעיף "הסרת הכונן הקשיח".
- 4 הסר את [כרטיס האלחוט](#).
- 5 הסר את [המקלדת](#).
- 6 בצע את ההליך משלב 1 עד שלב 4 בסעיף "[הסרת הכונן האופטי](#)".

הליך

- 1 הרם את התפס ונתק את כבל הכונן האופטי מלוח המערכת.

2 הסר את הברגים שמהדקים את בסיס המחשב למכלול משענת כף היד.



2 תפס מחבר

1 ברגים (4)

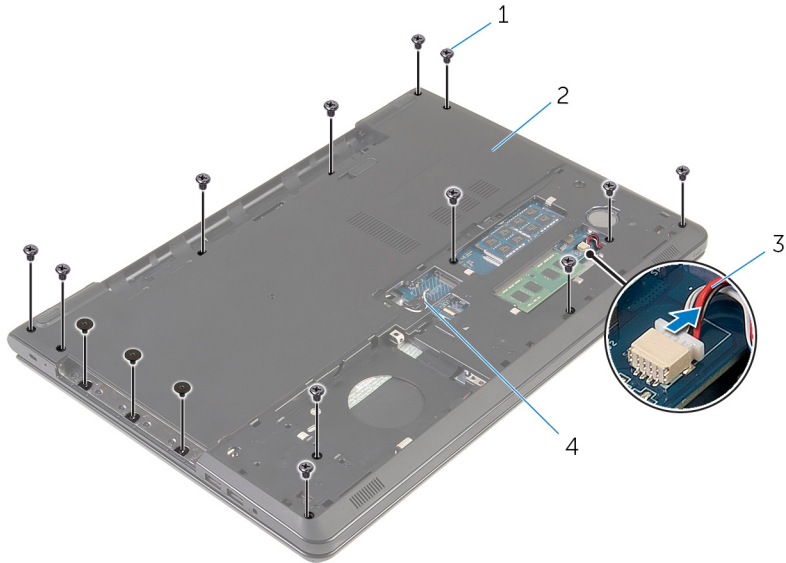
3 כבל הכונן האופטי

3 סגור את הצג והפוך את המחשב.

4 נתק את כבל הרמקול מלוח המערכת.


5 הוצא את כבלי האנטנה ממכווני הניתוב שבבסיס המחשב.

6 הסר את הברגים שמהדקים את בסיס המחשב למכלול משענת כף היד.



- | | |
|---|----------------|
| 1 | ברגים (15) |
| 2 | בסיס המחשב |
| 3 | כבל הרמקול |
| 4 | כבלי אנטנה (2) |

7 היעזר בקצות האצבעות כדי להרים את בסיס המחשב ולנתק אותו ממכלול משענת כף היד, החל מהחלק האחורי.

הערה: וודא כי כבלי האנטנה הוסרו לחלוטין ממכווני הניתוב שבבסיס המחשב. 

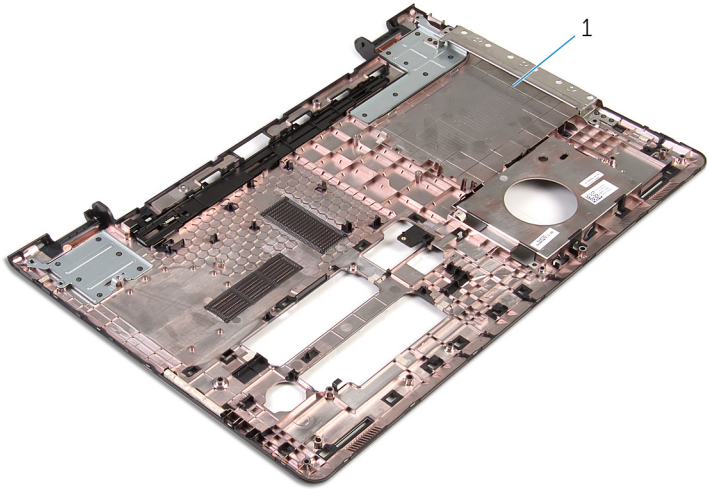


1 בסיס המחשב

8 הפוך את בסיס המחשב.

9 הסר את [תוצץ הכונן האופטי](#).

10 הסר את הרמקולים.



1 בסיס המחשב

החזרת בסיס המחשב למקומו

אזהרה: לפני תחילת העבודה על חלקיו הפנימיים של המחשב, קרא את מידע הבטיחות שצורף למחשב ופעל על פי השלבים המפורטים בסעיף [לפני העבודה על חלקיו הפנימיים של המחשב](#). לאחר העבודה על חלקיו הפנימיים של המחשב, בצע את ההוראות בסעיף [לאחר העבודה על חלקיו הפנימיים של המחשב](#). לקבלת מידע נוסף על נוהלי בטיחות מומלצים, עיין בדף הבית של התאימות לתקינה בכתובת dell.com/regulatory_compliance.



הליך

- 1 החזר את [חוצץ הכונן האופטי](#) למקומו.
- 2 החזר את [הרמקולים](#) למקומם.
- 3 החלק את כבלי האנטנה ואת כבל הרמקול דרך החריצים המתאימים שבבסיס המחשב.
- 4 יישר את הלשוניות שבבסיס עם החריצים שבמכלול משענת כף היד ודחף את בסיס המחשב למקומו.
- 5 הברג חזרה את הברגים שמקבעים את בסיס המחשב למכלול משענת כף היד.
- 6 חבר את כבל הרמקול ללוח המערכת.
- 7 הפוך את המחשב ופתח את הצג.
- 8 הברג חזרה את הברגים שמקבעים את בסיס המחשב למכלול משענת כף היד.
- 9 החלק את כבל הכונן האופטי לתוך המחבר בלוח המערכת ולחץ על התפס כדי לאבטח את הכבל.

דרישות לאחר התהליך

- 1 בצע את ההליך משלב 4 עד שלב 7 בסעיף ["החזרת הכונן האופטי למקומו"](#).
- 2 החזר את [המקלדת](#) למקומה.
- 3 החזר את [כרטיס האלחוט](#) למקומו.
- 4 בצע את ההליך משלב 4 עד שלב 6 בסעיף ["החזרת הכונן הקשיח למקומו"](#).
- 5 החזר את [כיסוי הבסיס](#) למקומו.
- 6 החזר את [הסוללה](#) למקומה.

הסרת הרמקולים

אזהרה: לפני תחילת העבודה על חלקיו הפנימיים של המחשב, קרא את מידע הבטיחות שצורף למחשב ופעל על פי השלבים המפורטים בסעיף [לפני העבודה על חלקיו הפנימיים של המחשב](#). לאחר העבודה על חלקיו הפנימיים של המחשב, בצע את ההוראות בסעיף [לאחר העבודה על חלקיו הפנימיים של המחשב](#). לקבלת מידע נוסף על נוהלי בטיחות מומלצים, עיין בדף הבית של התאימות לתקינה בכתובת dell.com/regulatory_compliance.



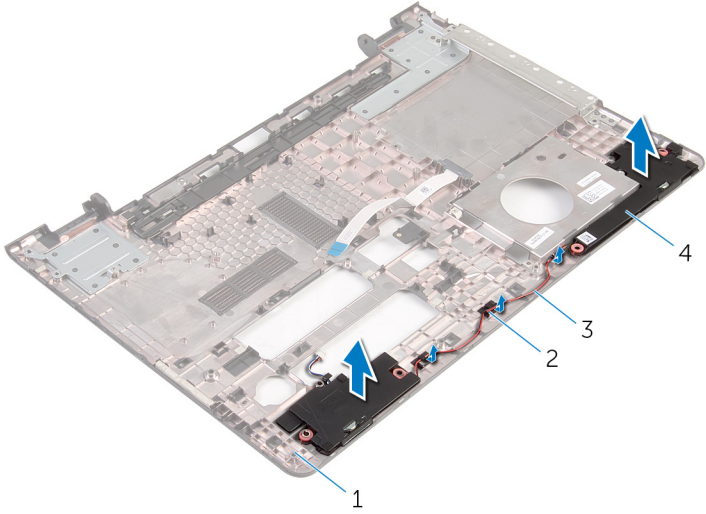
תנאים מוקדמים

- 1 הסר את [הסוללה](#).
- 2 הסר את [כיסוי הבסיס](#).
- 3 בצע את ההליך משלב 1 עד שלב 3 בסעיף "הסרת הכונן הקשיח".
- 4 הסר את [כרטיס האלחוט](#).
- 5 הסר את [המקלדת](#).
- 6 בצע את ההליך משלב 1 עד שלב 4 בסעיף "הסרת הכונן האופטי".
- 7 בצע את ההליך משלב 1 עד שלב 7 בסעיף "הסרת בסיס המחשב".

הליך

- 1 שים לב לניתוב של כבל הרמקולים שבבסיס המחשב ושחרר את הכבל ממכווני הניתוב.

2 הרם את הרמקולים, יחד עם הכבל, והוצא אותם מבסיס המחשב.



2 מכווני ניתוב
4 רמקולים (2)

1 בסיס המחשב
3 כבל הרמקול

החזרת הרמקולים למקומם

אזהרה: לפני תחילת העבודה על חלקיו הפנימיים של המחשב, קרא את מידע הבטיחות שצורף למחשב ופעל על פי השלבים המפורטים בסעיף [לפני העבודה על חלקיו הפנימיים של המחשב](#). לאחר העבודה על חלקיו הפנימיים של המחשב, בצע את ההוראות בסעיף [לאחר העבודה על חלקיו הפנימיים של המחשב](#). לקבלת מידע נוסף על נוהלי בטיחות מומלצים, עיין בדף הבית של התאימות לתקינה בכתובת dell.com/regulatory_compliance.



הליך

- 1 השתמש בבליטות היישור כדי ליישר את הרמקולים ולהניחם על בסיס המחשב.
- 2 נחב את כבל הרמקול דרך מכווני הניתוב שבבסיס המחשב.

דרישות לאחר התהליך

- 1 בצע את ההליך משלב 3 עד שלב 8 בסעיף ["החזרת בסיס המחשב למקומו"](#).
- 2 בצע את ההליך משלב 4 עד שלב 7 בסעיף ["החזרת הכונן האופטי למקומו"](#).
- 3 החזר את [המקלדת](#) למקומה.
- 4 החזר את [כרטיס האלחוט](#) למקומו.
- 5 בצע את ההליך משלב 4 עד שלב 6 בסעיף ["החזרת הכונן הקשיח למקומו"](#).
- 6 החזר את [כיסוי הבסיס](#) למקומו.
- 7 החזר את [הסוללה](#) למקומה.

הסרת המפרד של הכונן האופטי

אזהרה: לפני תחילת העבודה על חלקיו הפנימיים של המחשב, קרא את מידע הבטיחות שצורף למחשב ופעל על פי השלבים המפורטים בסעיף [לפני העבודה על חלקיו הפנימיים של המחשב](#). לאחר העבודה על חלקיו הפנימיים של המחשב, בצע את ההוראות בסעיף [לאחר העבודה על חלקיו הפנימיים של המחשב](#). לקבלת מידע נוסף על נוהלי בטיחות מומלצים, עיין בדף הבית של התאימות לתקינה בכתובת dell.com/regulatory_compliance.

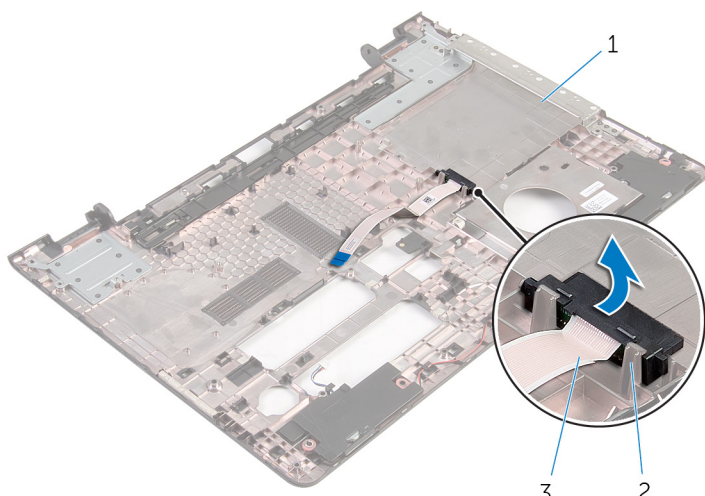


תנאים מוקדמים

- 1 הסר את [הסוללה](#).
- 2 הסר את [כיסוי הבסיס](#).
- 3 בצע את ההליך משלב 1 עד שלב 3 בסעיף "הסרת הכונן הקשיח".
- 4 הסר את [כרטיס האלחוט](#).
- 5 הסר את [המקלדת](#).
- 6 בצע את ההליך משלב 1 עד שלב 4 בסעיף "הסרת הכונן האופטי".
- 7 בצע את ההליך משלב 1 עד שלב 7 בסעיף "הסרת בסיס המחשב".

הליך

שחרר את החוצץ של הכונן האופטי מהלשוניות שבבסיס המחשב.



2 לשוניות (2)

1 בסיס המחשב
3 חוצץ הכונן אופטי

החזרת כיסוי הכונן האופטי למקומו

אזהרה: לפני תחילת העבודה על חלקיו הפנימיים של המחשב, קרא את מידע הבטיחות שצורף למחשב ופעל על פי השלבים המפורטים בסעיף [לפני העבודה על חלקיו הפנימיים של המחשב](#). לאחר העבודה על חלקיו הפנימיים של המחשב, בצע את ההוראות בסעיף [לאחר העבודה על חלקיו הפנימיים של המחשב](#). לקבלת מידע נוסף על נוהלי בטיחות מומלצים, עיין בדף הבית של התאימות לתקינה בכתובת dell.com/regulatory_compliance.



הליך

ישר את החוצץ של הכונן האופטי עם הלשוניות שבבסיס המחשב והכנס אותו למקומו עד שתישמע נקישה.

דרישות לאחר התהליך

- 1 בצע את ההליך משלב 3 עד שלב 8 בסעיף "[החזרת בסיס המחשב למקומו](#)".
- 2 בצע את ההליך משלב 4 עד שלב 7 בסעיף "[החזרת הכונן האופטי למקומו](#)".
- 3 חזור את [המקלדת](#) למקומה.
- 4 חזור את [כרטיס האלחוט](#) למקומו.
- 5 בצע את ההליך משלב 4 עד שלב 6 בסעיף "[החזרת הכונן הקשיח למקומו](#)".
- 6 חזור את [כיסוי הבסיס](#) למקומו.
- 7 חזור את [הסוללה](#) למקומה.

הסרת לוח הקלט/פלט

אזהרה: לפני תחילת העבודה על חלקיו הפנימיים של המחשב, קרא את מידע הבטיחות שצורף למחשב ופעל על פי השלבים המפורטים בסעיף [לפני העבודה על חלקיו הפנימיים של המחשב](#). לאחר העבודה על חלקיו הפנימיים של המחשב, בצע את ההוראות בסעיף [לאחר העבודה על חלקיו הפנימיים של המחשב](#). לקבלת מידע נוסף על נוהלי בטיחות מומלצים, עיין בדף הבית של התאימות לתקינה בכתובת dell.com/regulatory_compliance.



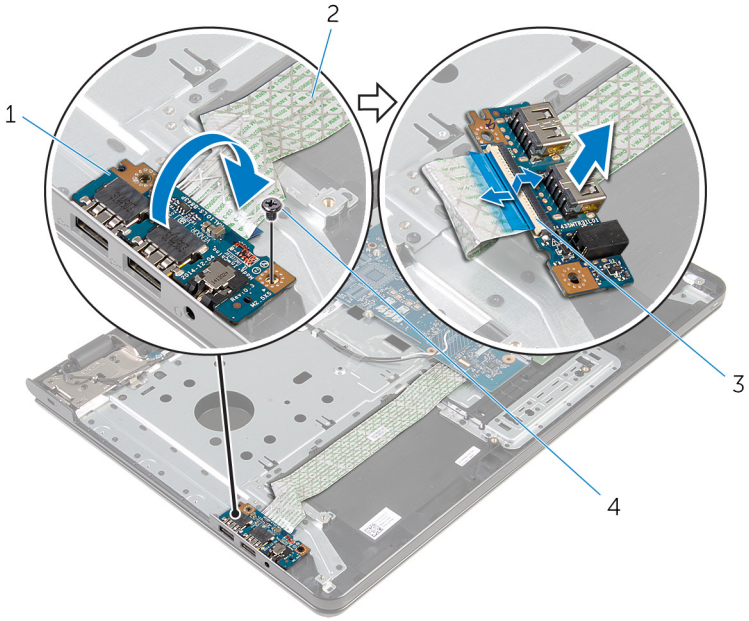
תנאים מוקדמים

- 1 הסר את [הסוללה](#).
- 2 הסר את [כיסוי הבסיס](#).
- 3 בצע את ההליך משלב 1 עד שלב 3 בסעיף "הסרת הכונן הקשיח".
- 4 הסר את [כרטיס האלחוט](#).
- 5 הסר את [המקלדת](#).
- 6 בצע את ההליך משלב 1 עד שלב 4 בסעיף "הסרת הכונן האופטי".
- 7 בצע את ההליך משלב 1 עד שלב 6 בסעיף "הסרת בסיס המחשב".

הליך

- 1 הסר את הבורג שמהדק את לוח הקלט/פלט למכלול משענת כף היד.
- 2 הרם את לוח הקלט/פלט והפוך אותו.

3 הרם את התפס ונתק את כבל לוח הקלט/פלט מלוח הקלט/פלט.



2 כבל לוח הקלט/פלט
4 בורג

1 לוח קלט/פלט
3 תפס

החזרת לוח הקלט/פלט למקומו

אזהרה: לפני תחילת העבודה על חלקיו הפנימיים של המחשב, קרא את מידע הבטיחות שצורף למחשב ופעל על פי השלבים המפורטים בסעיף [לפני העבודה על חלקיו הפנימיים של המחשב](#). לאחר העבודה על חלקיו הפנימיים של המחשב, בצע את ההוראות בסעיף [לאחר העבודה על חלקיו הפנימיים של המחשב](#). לקבלת מידע נוסף על נוהלי בטיחות מומלצים, עיין בדף הבית של התאימות לתקינה בכתובת dell.com/regulatory_compliance.



הליך

- 1 החלק את כבל לוח הקלט/פלט אל תוך מחבר הכבל של לוח הקלט/פלט ולחץ על התפס כדי להדק את הכבל.
- 2 הפוך את לוח הקלט/פלט וישר את חור הבורג שבלוח הקלט/פלט עם חור הבורג שבמכלול משענת כף היד.
- 3 הברג חזרה את הבורג שמהדק את לוח הקלט/פלט למכלול משענת כף היד.

דרישות לאחר התהליך

- 1 בצע את ההליך משלב 3 עד שלב 8 בסעיף "[החזרת בסיס המחשב למקומו](#)".
- 2 בצע את ההליך משלב 4 עד שלב 7 בסעיף "[החזרת הכונן האופטי למקומו](#)".
- 3 החזר את [המקלדת](#) למקומה.
- 4 החזר את [כרטיס האלחוט](#) למקומו.
- 5 בצע את ההליך משלב 4 עד שלב 6 בסעיף "[הכונן הקשיח למקומו](#)".
- 6 החזר את [כיסוי הבסיס](#) למקומו.
- 7 החזר את [הסוללה](#) למקומה.

הסרת מכלול גוף הקירור

אזהרה: לפני תחילת העבודה על חלקיו הפנימיים של המחשב, קרא את מידע הבטיחות שצורף למחשב ופעל על פי השלבים המפורטים בסעיף [לפני העבודה על חלקיו הפנימיים של המחשב](#). לאחר העבודה על חלקיו הפנימיים של המחשב, בצע את ההוראות בסעיף [לאחר העבודה על חלקיו הפנימיים של המחשב](#). לקבלת מידע נוסף על נוהלי בטיחות מומלצים, עיין בדף הבית של התאימות לתקינה בכתובת dell.com/regulatory_compliance.



אזהרה: גוף הקירור עשוי להתחמם במהלך פעולה רגילה. המתן מספיק זמן עד שגוף הקירור יתקרר, לפני שתיגע בו.



התראה: לקירור מרבי של המעבד, אין לגעת באזורים מעבירי החום בגוף הקירור. השמן שנמצא על העור עלול להפחית את יכולת העברת החום של המשחה התרמית.



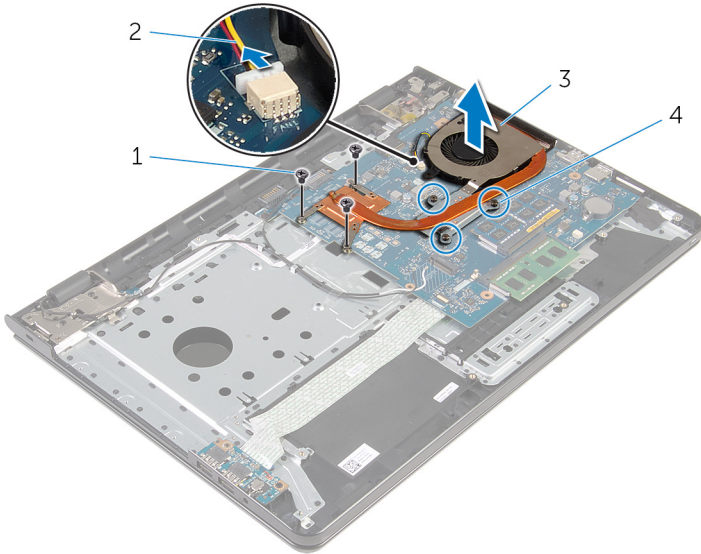
תנאים מוקדמים

- 1 הסר את [הסוללה](#).
- 2 הסר את [כיסוי הבסיס](#).
- 3 בצע את ההליך משלב 1 עד שלב 3 בסעיף "[הסרת הכונן הקשיח](#)".
- 4 הסר את [כרטיס האלחוט](#).
- 5 הסר את [המקלדת](#).
- 6 בצע את ההליך משלב 1 עד שלב 4 בסעיף "[הסרת הכונן האופטי](#)".
- 7 בצע את ההליך משלב 1 עד שלב 6 בסעיף "[הסרת בסיס המחשב](#)".

(הליך) כרטיס גרפי נפרד

- 1 נתק את כבל המאוורר מלוח המערכת.
- 2 לפי הסדר (המופיע על-גבי גוף הקירור), שחרר את בורגי החיזוק שמהדקים את מכלול גוף הקירור ללוח המערכת.
- 3 הסר את הברגים המהדקים את מכלול גוף הקירור ללוח המערכת.

4 הרם את מכלול גוף הקירור והוצא אותו מלוח המערכת.



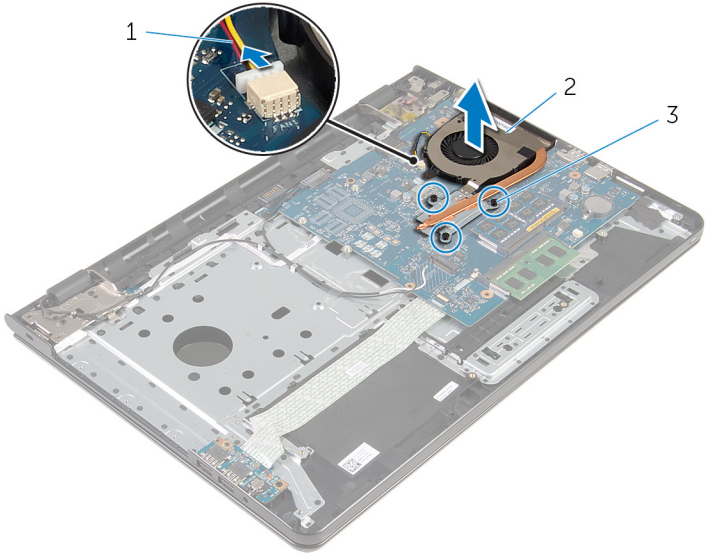
2 כבל המאוורר
4 בורגי חיזוק (3)

1 ברגים (3)
3 מכלול גוף הקירור

(הליך) כרטיס גרפי מובנה

- 1 נתק את כבל המאוורר מלוח המערכת.
- 2 לפי הסדר (המופיע על-גבי גוף הקירור), שחרר את בורגי החיזוק שמהדקים את מכלול גוף הקירור ללוח המערכת.
- 3 הסר את הברגים המהדקים את מכלול גוף הקירור ללוח המערכת.

4 הרם את מכלול גוף הקירור והוצא אותו מלוח המערכת.



2 מכלול גוף הקירור

1 כבל המאוורר
3 בורגי חיזוק (3)

החזרת מכלול גוף הקירור למקומו

אזהרה: לפני תחילת העבודה על חלקיו הפנימיים של המחשב, קרא את מידע הבטיחות שצורף למחשב ופעל על פי השלבים המפורטים בסעיף **לפני העבודה על חלקיו הפנימיים של המחשב**. לאחר העבודה על חלקיו הפנימיים של המחשב, בצע את ההוראות בסעיף **לאחר העבודה על חלקיו הפנימיים של המחשב**. לקבלת מידע נוסף על נוהלי בטיחות מומלצים, עיין בדף הבית של התאימות לתקינה בכתובת [dell.com/regulatory_compliance](https://www.dell.com/regulatory_compliance).



התראה: ישור לא נכון של גוף הקירור עלול לגרום נזק ללוח המערכת ולמעבד.



הערה: ניתן לעשות שימוש חוזר במשחה התרמית המקורית, בתנאי שלוח המערכת והמאוורר המקוריים מותקנים מחדש יחד. אם לוח המערכת או המאוורר מוחלפים, השתמש ברפידה התרמית הכלולה בערכה כדי להבטיח מוליכות תרמית.



הליך

הערה: ניתן לעשות שימוש חוזר במשחה התרמית המקורית, בתנאי שלוח המערכת והמאוורר המקוריים מותקנים מחדש יחד. אם לוח המערכת או המאוורר מוחלפים, השתמש ברפידה התרמית הכלולה בערכה כדי להבטיח מוליכות תרמית.



- 1 ישור את חורי הברגים שבגוף הקירור עם חורי הברגים שבלוח המערכת.
- 2 לפי הסדר (המופיע על-גבי גוף הקירור), הדק את בורגי החיזוק שמהדקים את מכלול גוף הקירור ללוח המערכת.
- 3 חזור למקום את הברגים המהדקים את מכלול גוף הקירור ללוח המערכת.
- 4 חבר את כבל המאוורר ללוח המערכת.

דרישות לאחר התהליך

- 1 בצע את ההליך משלב 3 עד שלב 8 בסעיף **"החזרת בסיס המחשב למקומו"**.
- 2 בצע את ההליך משלב 4 עד שלב 7 בסעיף **"החזרת הכונן האופטי למקומו"**.
- 3 חזור את **המקלדת** למקומה.
- 4 חזור את **כרטיס האלחוט** למקומו.
- 5 בצע את ההליך משלב 4 עד שלב 6 בסעיף **"החזרת הכונן הקשיח למקומו"**.
- 6 חזור את **כיסוי הבסיס** למקומו.
- 7 חזור את **הסוללה** למקומה.

הסרת לוח המערכת

אזהרה: לפני תחילת העבודה על חלקיו הפנימיים של המחשב, קרא את מידע הבטיחות שצורף למחשב ופעל על פי השלבים המפורטים בסעיף [לפני העבודה על חלקיו הפנימיים של המחשב](#). לאחר העבודה על חלקיו הפנימיים של המחשב, בצע את ההוראות בסעיף [לאחר העבודה על חלקיו הפנימיים של המחשב](#). לקבלת מידע נוסף על נוהלי בטיחות מומלצים, עיין בדף הבית של התאימות לתקינה בכתובת dell.com/regulatory_compliance.



הערה: תג השירות של המחשב מאוחסן בלוח המערכת. עליך להזין את תג השירות בתוכנית הגדרת ה-BIOS לאחר החזרת לוח המערכת למקומו.



הערה: החזרת לוח המערכת למקומו תבטל את השינויים שביצעת ב-BIOS באמצעות תוכנית הגדרת ה-BIOS. עליך לבצע את השינויים הרצויים שוב לאחר החזרת לוח המערכת למקומו.



הערה: לפני ניתוק הכבלים מלוח המערכת, שים לב למיקומם של המחברים, כדי שתוכל לחבר אותם מחדש בצורה הנכונה לאחר שתחזיר את לוח המערכת למקומו.



תנאים מוקדמים

- 1 הסר את [הסוללה](#).
- 2 הסר את [כיסוי הבסיס](#).
- 3 בצע את ההליך משלב 1 עד שלב 3 בסעיף "הסרת הכונן הקשיח".
- 4 הסר את [כרטיס האלחוט](#).
- 5 הסר את [מודולי הזיכרון](#).
- 6 הסר את [סוללת המטבע](#).
- 7 הסר את [המקלדת](#).
- 8 בצע את ההליך משלב 1 עד שלב 4 בסעיף "הסרת הכונן האופטי".
- 9 בצע את ההליך משלב 1 עד שלב 6 בסעיף "הסרת בסיס המחשב".
- 10 הסר את [לוח הקלט/פלט](#).
- 11 הסר את [מכלול גוף הקירור](#).

הליך

- 1 הפוך את המחשב ופתח את הצג עד הסוף.

2 הרם את תפסי המחברים ונתק את כבל לוח לחצן ההפעלה ואת כבל משטח המגע מלוח המערכת.



2 כבל משטח מגע

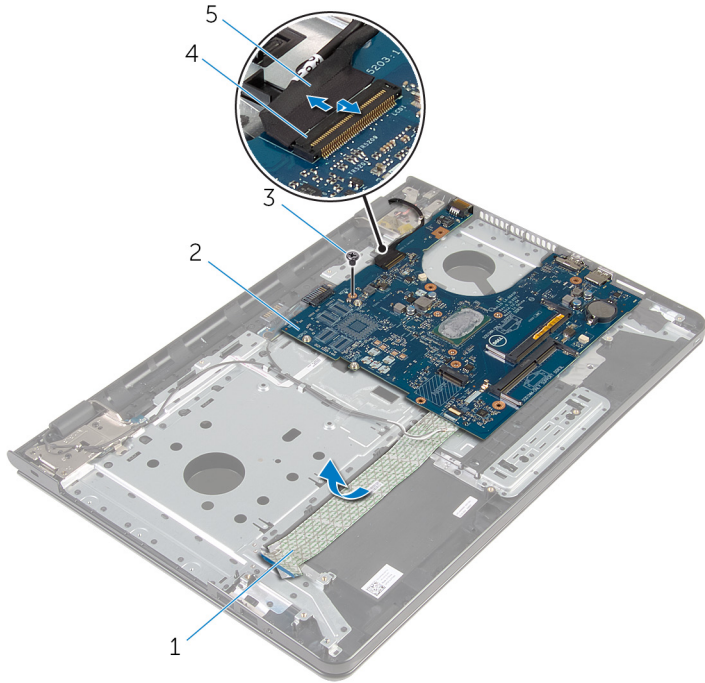
1 כבל לוח לחצן הפעלה

3 סגור את הצג והפוך את המחשב.

4 הרם את התפס ונתק את כבל הצג מלוח המערכת.

5 הסר את הבורג שמהדק את לוח המערכת למכלול משענת כף היד.

6 קלף את כבל לוח הקלט/פלט ממכלול משענת כף היד.

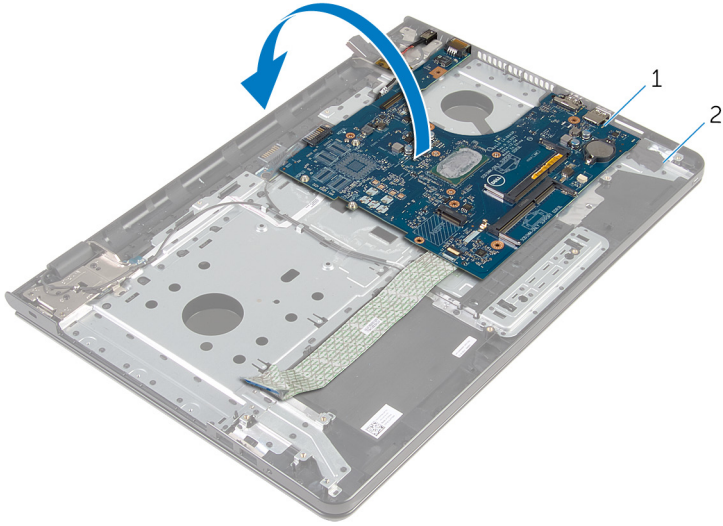


2 לוח המערכת
4 תפס מחבר

1 כבל לוח I/O
3 בורג
5 כבל צג

7 הרים בזהירות את לוח המערכת מקצהו הפנימי כדי לשחרר את לוח המערכת ממחבר לוח המערכת שעל מכלול משענת כף היד.

8 הפוך את לוח המערכת.

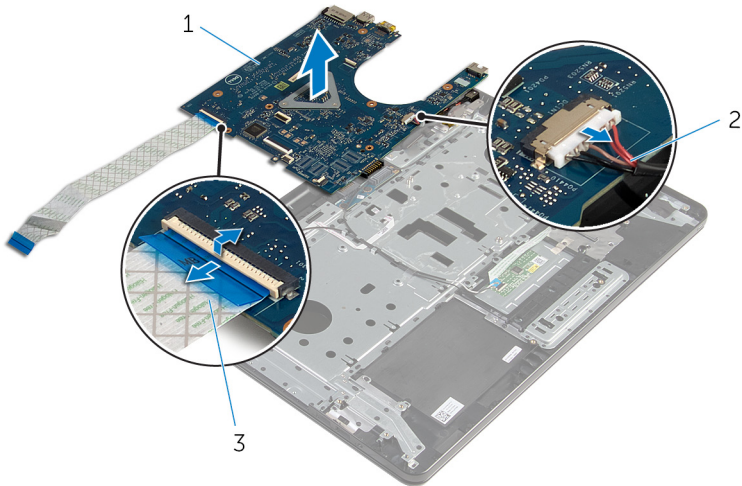


2 מכלול משענת כף היד

1 לוח המערכת

9 נתק את כבל יציאת מתאם החשמל מלוח המערכת.

10 הרום את התפס ונתק את כבל לוח הקלט/פלט מלוח המערכת.



2 כבל יציאת מתאם החשמל

1 לוח המערכת

3 כבל לוח הקלט/פלט

החזרת לוח המערכת למקומו

אזהרה: לפני תחילת העבודה על חלקיו הפנימיים של המחשב, קרא את מידע הבטיחות שצורף למחשב ופעל על פי השלבים המפורטים בסעיף **לפני העבודה על חלקיו הפנימיים של המחשב**. לאחר העבודה על חלקיו הפנימיים של המחשב, בצע את ההוראות בסעיף **לאחר העבודה על חלקיו הפנימיים של המחשב**. לקבלת מידע נוסף על נוהלי בטיחות מומלצים, עיין בדף הבית של התאימות לתקינה בכתובת dell.com/regulatory_compliance.



הערה: תג השירות של המחשב מאוחסן בלוח המערכת. עליך להזין את תג השירות בתוכנית הגדרת ה-BIOS לאחר החזרת לוח המערכת למקומו.



הערה: החזרת לוח המערכת למקומו תבטל את השינויים שביצעת ב-BIOS באמצעות תוכנית הגדרת ה-BIOS. עליך לבצע את השינויים הרצויים שוב לאחר החזרת לוח המערכת למקומו.



הליך

התראה: כדי למנוע פגיעה בלוח המערכת, ודא שאין כבלים מונחים מתחת ללוח.



- 1 חבר את כבל היציאה של מתאם החשמל ללוח המערכת.
- 2 החלק את כבל לוח הקלט/פלט אל תוך המחבר ולחץ על התפס כדי לאבטח את הכבל.
- 3 הפוך את לוח המערכת.
- 4 החלק את היציאות שבלוח המערכת לתוך החריצים שבמכלול משענת כף היד.
- 5 ישר את חור הבורג שבלוח המערכת עם חור הבורג שבמכלול משענת כף היד.
- 6 הברג חזרה את הבורג שמהדק את לוח המערכת למכלול משענת כף היד.
- 7 הצמד את כבל לוח הקלט/פלט למכלול משענת כף היד.
- 8 החלק את כבל הצג לתוך המחבר ולחץ על התפס כדי לאבטח את הכבל ללוח המערכת.
- 9 הפוך את המחשב ופתח את הצג.
- 10 החלק את הכבל של לוח לחצן ההפעלה ואת כבל לוח המגע לתוך המחברים המתאימים ולחץ על התפסים כדי לאבטח את הכבלים.

דרישות לאחר התהליך

- 1 חזור את **מכלול גוף הקירור** למקומו.
- 2 חזור את **לוח הקלט/פלט** למקומו.
- 3 בצע את ההליך משלב 3 עד שלב 8 בסעיף "**החזרת בסיס המחשב למקומו**".
- 4 בצע את ההליך משלב 4 עד שלב 7 בסעיף "**החזרת הכונן האופטי למקומו**".
- 5 חזור את **המקלדת** למקומה.

- 6 החזר את [סוללת המטבע](#) למקומה.
- 7 החזר את [מודולי הזיכרון](#) למקומם.
- 8 החזר את [כרטיס האלחוט](#) למקומו.
- 9 בצע את ההליך משלב 4 עד שלב 6 בסעיף "החזרת [הכונן הקשיח](#) למקומו".
- 10 החזר את [כיסוי הבסיס](#) למקומו.
- 11 החזר את [הסוללה](#) למקומה.

הסרת לוח מחבר הסוללה

אזהרה: לפני תחילת העבודה על חלקי הפנימיים של המחשב, קרא את מידע הבטיחות שצורף למחשב ופעל על פי השלבים המפורטים בסעיף [לפני העבודה על חלקי הפנימיים של המחשב](#). לאחר העבודה על חלקי הפנימיים של המחשב, בצע את ההוראות בסעיף [לאחר העבודה על חלקי הפנימיים של המחשב](#). לקבלת מידע נוסף על נוהלי בטיחות מומלצים, עיין בדף הבית של התאימות לתקינה בכתובת dell.com/regulatory_compliance.



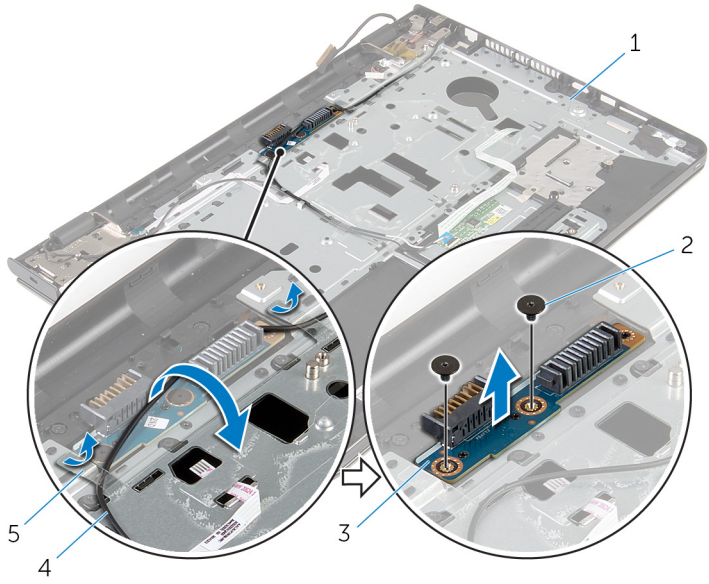
תנאים מוקדמים

- 1 הסר את [הסוללה](#).
- 2 הסר את [כיסוי הבסיס](#).
- 3 בצע את ההליך משלב 1 עד שלב 3 בסעיף "הסרת הכונן הקשיח".
- 4 הסר את [כרטיס האלחוט](#).
- 5 הסר את [מודולי הזיכרון](#).
- 6 הסר את [המקלדת](#).
- 7 בצע את ההליך משלב 1 עד שלב 4 בסעיף "הסרת הכונן האופטי".
- 8 בצע את ההליך משלב 1 עד שלב 6 בסעיף "הסרת בסיס המחשב".
- 9 הסר את [לוח הקלט/פלט](#).
- 10 הסר את [מכלול גוף הקירור](#).
- 11 הסר את [לוח המערכת](#).

הליך

- 1 קלף את הסרטים הדביקים שמהדקים את כבל האנטנה למכלול משענת כף היד.
- 2 הסר את כבל האנטנה ממכווני הניתוב שעל לוח מחבר הסוללה.
- 3 שחרר את הברגים המהדקים את לוח מחבר הסוללה למכלול משענת כף היד.

4 הרם והוצא את לוח מחבר הסוללה ממכלול משענת כף היד.



2 ברגים (2)
4 כבל אנטנה

1 מכלול משענת כף היד
3 לוח מחבר הסוללה
5 סרטים דביקים (2)

החזרת לוח מחבר הסוללה למקומו

אזהרה: לפני תחילת העבודה על חלקיו הפנימיים של המחשב, קרא את מידע הבטיחות שצורף למחשב ופעל על פי השלבים המפורטים בסעיף [לפני העבודה על חלקיו הפנימיים של המחשב](#). לאחר העבודה על חלקיו הפנימיים של המחשב, בצע את ההוראות בסעיף [לאחר העבודה על חלקיו הפנימיים של המחשב](#). לקבלת מידע נוסף על נוהלי בטיחות מומלצים, עיין בדף הבית של התאימות לתקינה בכתובת dell.com/regulatory_compliance.



הליך

- 1 יישר את חורי הברגים בלוח מחבר הסוללה עם חורי הברגים שבמכלול משענת כף היד.
- 2 הברג חזרה את הברגים שמהדקים את לוח מחבר הסוללה למכלול משענת כף היד.
- 3 נתב את כבל האנטנה דרך מכווני הניתוב שבלוח מחבר הסוללה.
- 4 הצמד את סרטי ההדבקה שמהדקים את כבל האנטנה למכלול משענת כף היד.

דרישות לאחר התהליך

- 1 החזר את [לוח המערכת](#) למקומו.
- 2 החזר את [מכלול גוף הקירור](#) למקומו.
- 3 החזר את [לוח הקלט/פלט](#) למקומו.
- 4 בצע את ההליך משלב 3 עד שלב 8 בסעיף "[החזרת בסיס המחשב למקומו](#)".
- 5 בצע את ההליך משלב 4 עד שלב 7 בסעיף "[החזרת הכונן האופטי למקומו](#)".
- 6 החזר את [המקלדת](#) למקומה.
- 7 החזר את [מודולי הזיכרון](#) למקומם.
- 8 החזר את [כרטיס האלחוט](#) למקומו.
- 9 בצע את ההליך משלב 4 עד שלב 6 בסעיף "[החזרת הכונן הקשיח למקומו](#)".
- 10 החזר את [כיסוי הבסיס](#) למקומו.
- 11 החזר את [הסוללה](#) למקומה.

הסרה של יציאת מחבר מתאם החשמל

אזהרה: לפני תחילת העבודה על חלקיו הפנימיים של המחשב, קרא את מידע הבטיחות שצורף למחשב ופעל על פי השלבים המפורטים בסעיף [לפני העבודה על חלקיו הפנימיים של המחשב](#). לאחר העבודה על חלקיו הפנימיים של המחשב, בצע את ההוראות בסעיף [לאחר העבודה על חלקיו הפנימיים של המחשב](#). לקבלת מידע נוסף על נוהלי בטיחות מומלצים, עיין בדף הבית של התאימות לתקינה בכתובת dell.com/regulatory_compliance.



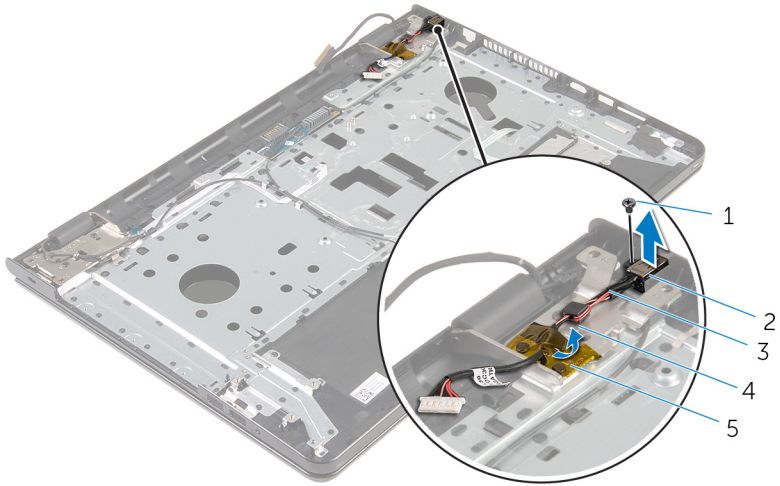
תנאים מוקדמים

- 1 הסר את [הסוללה](#).
- 2 הסר את [כיסוי הבסיס](#).
- 3 בצע את ההליך משלב 1 עד שלב 3 בסעיף "הסרת הכונן הקשיח".
- 4 הסר את [כרטיס האלחוט](#).
- 5 הסר את [מודולי הזיכרון](#).
- 6 הסר את [המקלדת](#).
- 7 בצע את ההליך משלב 1 עד שלב 4 בסעיף "הסרת הכונן האופטי".
- 8 בצע את ההליך משלב 1 עד שלב 6 בסעיף "הסרת בסיס המחשב".
- 9 הסר את [לוח הקלט/פלט](#).
- 10 הסר את [מכלול גוף הקירור](#).
- 11 הסר את [לוח המערכת](#).

הליך

- 1 שים לב לניתוב כבל יציאת מתאם החשמל והסר אותו ממכווני הניתוב שבמכלול משענת כף היד.
- 2 הסר את הבורג המהדק את יציאת מתאם החשמל אל מכלול משענת כף היד.
- 3 קלף את סרט ההדבקה שמהדק את כבל יציאת מתאם החשמל אל מכלול משענת כף היד.

4 הרם את יציאת מתאם החשמל, יחד עם הכבל, והוצא אותו ממכלול משענת כף היד.



2	יציאת מתאם חשמל	1	בורג
4	מכוון ניתוב	3	כבל יציאת מתאם החשמל
		5	סרט

החזרת יציאת מתאם החשמל למקומה

אזהרה: לפני תחילת העבודה על חלקיו הפנימיים של המחשב, קרא את מידע הבטיחות שצורף למחשב ופעל על פי השלבים המפורטים בסעיף [לפני העבודה על חלקיו הפנימיים של המחשב](#). לאחר העבודה על חלקיו הפנימיים של המחשב, בצע את ההוראות בסעיף [לאחר העבודה על חלקיו הפנימיים של המחשב](#). לקבלת מידע נוסף על נוהלי בטיחות מומלצים, עיין בדף הבית של התאימות לתקינה בכתובת dell.com/regulatory_compliance.



הליך

- 1 החלק את יציאת מתאם החשמל לתוך החריץ שבמכלול משענת כף היד.
- 2 החזר למקומו את הבורג המהדק את יציאת מתאם החשמל אל מכלול משענת כף היד.
- 3 נתב את כבל יציאת מתאם החשמל דרך מכווני הניתוב במכלול משענת כף היד.
- 4 הצמד את סרט ההדבקה המהדק את יציאת מתאם החשמל אל מכלול משענת כף היד.

דרישות לאחר התהליך

- 1 החזר את [לוח המערכת](#) למקומו.
- 2 החזר את [מכלול גוף הקירור](#) למקומו.
- 3 החזר את [לוח הקלט/פלט](#) למקומו.
- 4 בצע את ההליך משלב 3 עד שלב 8 בסעיף "[החזרת בסיס המחשב למקומו](#)".
- 5 בצע את ההליך משלב 4 עד שלב 7 בסעיף "[החזרת הכונן האופטי למקומו](#)".
- 6 החזר את [המקלדת](#) למקומה.
- 7 החזר את [מודולי הזיכרון](#) למקומם.
- 8 החזר את [כרטיס האלחוט](#) למקומו.
- 9 בצע את ההליך משלב 4 עד שלב 6 בסעיף "[החזרת הכונן הקשיח למקומו](#)".
- 10 החזר את [כיסוי הבסיס](#) למקומו.
- 11 החזר את [הסוללה](#) למקומה.

הסרת מכלול הצג

אזהרה: לפני תחילת העבודה על חלקיו הפנימיים של המחשב, קרא את מידע הבטיחות שצורף למחשב ופעל על פי השלבים המפורטים בסעיף [לפני העבודה על חלקיו הפנימיים של המחשב](#). לאחר העבודה על חלקיו הפנימיים של המחשב, בצע את ההוראות בסעיף [לאחר העבודה על חלקיו הפנימיים של המחשב](#). לקבלת מידע נוסף על נוהלי בטיחות מומלצים, עיין בדף הבית של התאימות לתקינה בכתובת dell.com/regulatory_compliance.



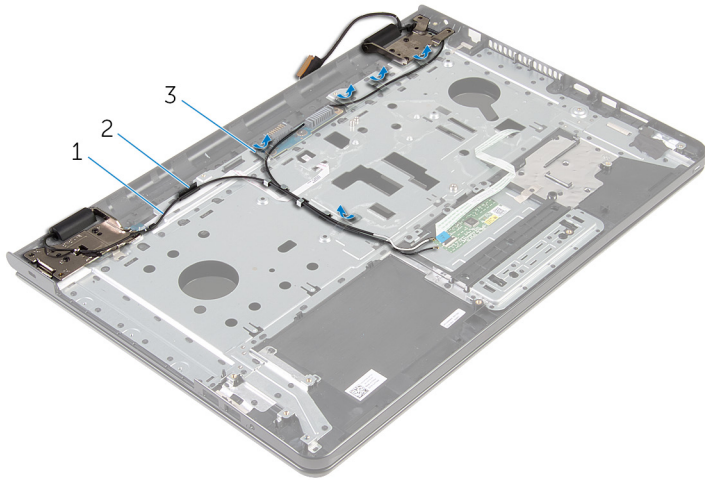
תנאים מוקדמים

- 1 הסר את [הסוללה](#).
- 2 הסר את [כיסוי הבסיס](#).
- 3 בצע את ההליך משלב 1 עד שלב 3 בסעיף "הסרת הכונן הקשיח".
- 4 הסר את [כרטיס האלחוט](#).
- 5 הסר את [מודולי הזיכרון](#).
- 6 הסר את [המקלדת](#).
- 7 בצע את ההליך משלב 1 עד שלב 4 בסעיף "הסרת הכונן האופטי".
- 8 בצע את ההליך משלב 1 עד שלב 6 בסעיף "הסרת בסיס המחשב".
- 9 הסר את [לוח הקלט/פלט](#).
- 10 הסר את [מכלול גוף הקירור](#).
- 11 הסר את [לוח המערכת](#).
- 12 הסר את [יציאת מתאם החשמל](#).

הליך

- 1 רשום את ניתוב כבל האנטנה והוצא את הכבל ממכווני הניתוב שלו.

2 קלף את הסרטים הדביקים שמהדקים את כבלי האנטנה למכלול משענת כף היד.



2 מכוון ניתוב

1 כבלי אנטנה (2)

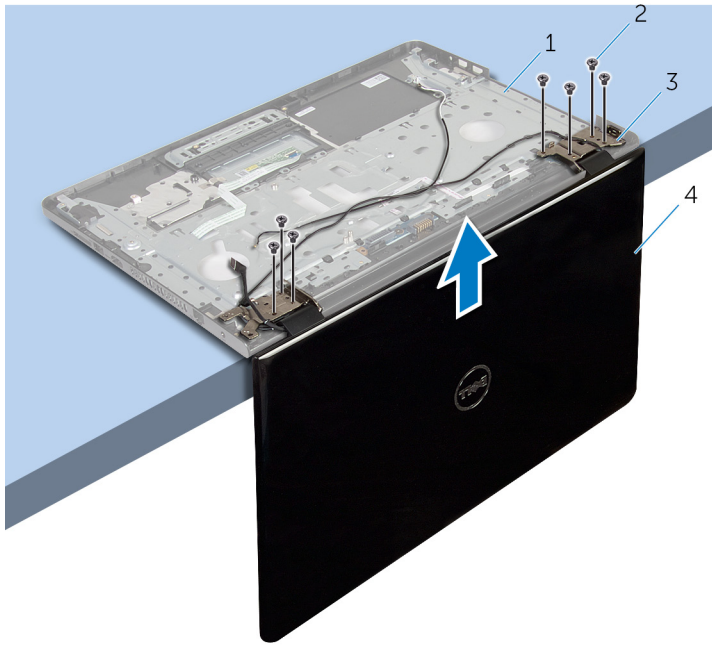
3 סרטים דביקים (5)

3 פתח את הצג בזווית של 90 מעלות.

4 הנח את המחשב בקצה שולחן כך שמכלול משענת כף היד מונח על השולחן ומכלול הצג נמשך אל מעבר לקצה השולחן כאשר צירי הצג פונים כלפי מעלה.

5 הסר את הברגים שמהדקים את צירי התצוגה אל מכלול משענת כף היד.

6 הרם והוצא את מכלול הצג ממכלול משענת כף היד.



- | | | | |
|--------------------|---|-----------|---|
| מכלול משענת כף היד | 1 | ברגים (7) | 2 |
| צירי צג (2) | 3 | מכלול הצג | 4 |

החזרת מכלול הצג למקומו

אזהרה: לפני תחילת העבודה על חלקיו הפנימיים של המחשב, קרא את מידע הבטיחות שצורף למחשב ופעל על פי השלבים המפורטים בסעיף [לפני העבודה על חלקיו הפנימיים של המחשב](#). לאחר העבודה על חלקיו הפנימיים של המחשב, בצע את ההוראות בסעיף [לאחר העבודה על חלקיו הפנימיים של המחשב](#). לקבלת מידע נוסף על נוהלי בטיחות מומלצים, עיין בדף הבית של התאימות לתקינה בכתובת dell.com/regulatory_compliance.



הליך

- 1 הנח את מכלול משענת כף היד בקצה שולחן כאשר צירי הצג פונים כלפי מעלה.
- 2 ישר את חורי הברגים שבצירי הצג עם חורי הברגים שבמכלול משענת כף היד.
- 3 הברג חזרה את הברגים שמהדקים את צירי התצוגה אל מכלול משענת כף היד.
- 4 סגור את הצג והפוך את המחשב.
- 5 נתב את כבל האנטנה דרך מכווני הניתוב במכלול משענת כף היד.
- 6 הצמד את הסרטים הדביקים שמהדקים את כבל הצג ואת כבלי האנטנה למכלול משענת כף היד.

דרישות לאחר התהליך

- 1 החזר את [יציאת מתאם החשמל](#) למקומו.
- 2 החזר את [לוח המערכת](#) למקומו.
- 3 החזר את [מכלול גוף הקירור](#) למקומו.
- 4 החזר את [לוח הקלט/פלט](#) למקומו.
- 5 בצע את ההליך משלב 3 עד שלב 8 בסעיף "[החזרת בסיס המחשב למקומו](#)".
- 6 בצע את ההליך משלב 4 עד שלב 7 בסעיף "[החזרת הכונן האופטי למקומו](#)".
- 7 החזר את [המקלדת](#) למקומה.
- 8 החזר את [מודולי הזיכרון](#) למקומם.
- 9 החזר את [כרטיסי האלחוט](#) למקומו.
- 10 בצע את ההליך משלב 4 עד שלב 6 בסעיף "[החזרת הכונן הקשיח למקומו](#)".
- 11 החזר את [כיסוי הבסיס](#) למקומו.
- 12 החזר את [הסוללה](#) למקומה.

הסרת לוח לחצן ההפעלה

אזהרה: לפני תחילת העבודה על חלקי הפנימיים של המחשב, קרא את מידע הבטיחות שצורף למחשב ופעל על פי השלבים המפורטים בסעיף [לפני העבודה על חלקי הפנימיים של המחשב](#). לאחר העבודה על חלקי הפנימיים של המחשב, בצע את ההוראות בסעיף [לאחר העבודה על חלקי הפנימיים של המחשב](#). לקבלת מידע נוסף על נוהלי בטיחות מומלצים, עיין בדף הבית של התאימות לתקינה בכתובת dell.com/regulatory_compliance.



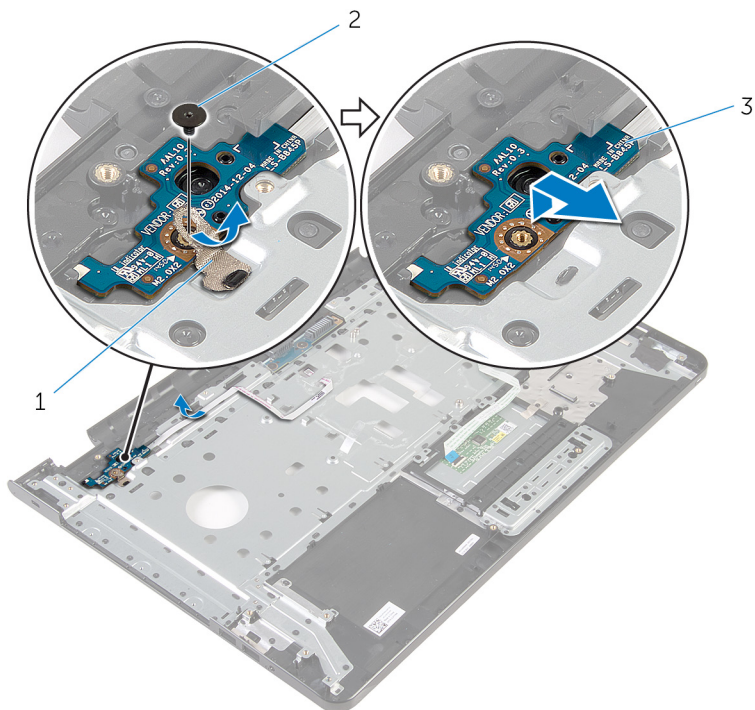
תנאים מוקדמים

- 1 הסר את [הסוללה](#).
- 2 הסר את [כיסוי הבסיס](#).
- 3 בצע את ההליך משלב 1 עד שלב 3 בסעיף "הסרת הכונן הקשיח".
- 4 הסר את [כרטיס האלחוט](#).
- 5 הסר את [מודולי הזיכרון](#).
- 6 הסר את [המקלדת](#).
- 7 בצע את ההליך משלב 1 עד שלב 4 בסעיף "הסרת הכונן האופטי".
- 8 בצע את ההליך משלב 1 עד שלב 6 בסעיף "הסרת בסיס המחשב".
- 9 הסר את [לוח הקלט/פלט](#).
- 10 הסר את [מכלול גוף הקירור](#).
- 11 הסר את [לוח המערכת](#).
- 12 הסר את [יציאת מתאם החשמל](#).
- 13 הסר את [מכלול הגג](#).

הליך

- 1 הסר את הבורג שמצמיד את לוח לחצן ההפעלה למכלול משענת כף היד.
- 2 קלף את סרט ההדבקה שמהדק את לוח מתג ההפעלה למשענת כף היד.
- 3 משוך והפרד את הכבל של לוח לחצן ההפעלה ממשענת כף היד.
- 4 החלק החוצה את לוח לחצן ההפעלה מתחת ללשונית שבמשענת כף היד.

5 הרם את לוח לחצן ההפעלה יחד עם הכבל שלו והוצא אותו מתוך מכלול משענת כף היד.



2 בורג

1 סרט
3 לוח לחצן ההפעלה

החזרת לוח לחצן ההפעלה למקומו

אזהרה: לפני תחילת העבודה על חלקיו הפנימיים של המחשב, קרא את מידע הבטיחות שצורף למחשב ופעל על פי השלבים המפורטים בסעיף [לפני העבודה על חלקיו הפנימיים של המחשב](#). לאחר העבודה על חלקיו הפנימיים של המחשב, בצע את ההוראות בסעיף [לאחר העבודה על חלקיו הפנימיים של המחשב](#). לקבלת מידע נוסף על נוהלי בטיחות מומלצים, עיין בדף הבית של התאימות לתקינה בכתובת dell.com/regulatory_compliance.



הליך

- 1 החלק את לוח לחצן ההפעלה מתחת ללשוניות שבמשענת כף היד, וישר את חור הבורג שבלוח לחצן ההפעלה עם חור הבורג שבמכלול משענת כף היד.
- 2 הברג בחזרה את הבורג שמהדק את לוח לחצן ההפעלה למכלול משענת כף היד.
- 3 חבר את כבל לוח לחצן ההפעלה למכלול משענת כף היד.
- 4 הצמד את סרט ההדבקה שמהדק את לוח לחצן ההפעלה למכלול משענת כף היד.

דרישות לאחר התהליך

- 1 החזר את [מכלול הצג](#) למקומו.
- 2 החזר את [יציאת מתאם החשמל](#) למקומו.
- 3 החזר את [לוח המערכת](#) למקומו.
- 4 החזר את [מכלול גוף הקירור](#) למקומו.
- 5 החזר את [לוח הקלט/פלט](#) למקומו.
- 6 בצע את ההליך משלב 3 עד שלב 8 בסעיף "[החזרת בסיס המחשב למקומו](#)".
- 7 בצע את ההליך משלב 4 עד שלב 7 בסעיף "[החזרת הכונן האופטי למקומו](#)".
- 8 החזר את [המקלדת](#) למקומה.
- 9 החזר את [מודולי הזיכרון](#) למקומם.
- 10 החזר את [כרטיס האלחוט](#) למקומו.
- 11 בצע את ההליך משלב 4 עד שלב 6 בסעיף "[החזרת הכונן הקשיח למקומו](#)".
- 12 החזר את [כיסוי הבסיס](#) למקומו.
- 13 החזר את [הסוללה](#) למקומה.

הסרת מכלול משענת כף היד

אזהרה: לפני תחילת העבודה על חלקיו הפנימיים של המחשב, קרא את מידע הבטיחות שצורף למחשב ופעל על פי השלבים המפורטים בסעיף [לפני העבודה על חלקיו הפנימיים של המחשב](#). לאחר העבודה על חלקיו הפנימיים של המחשב, בצע את ההוראות בסעיף [לאחר העבודה על חלקיו הפנימיים של המחשב](#). לקבלת מידע נוסף על נוהלי בטיחות מומלצים, עיין בדף הבית של התאימות לתקינה בכתובת dell.com/regulatory_compliance.

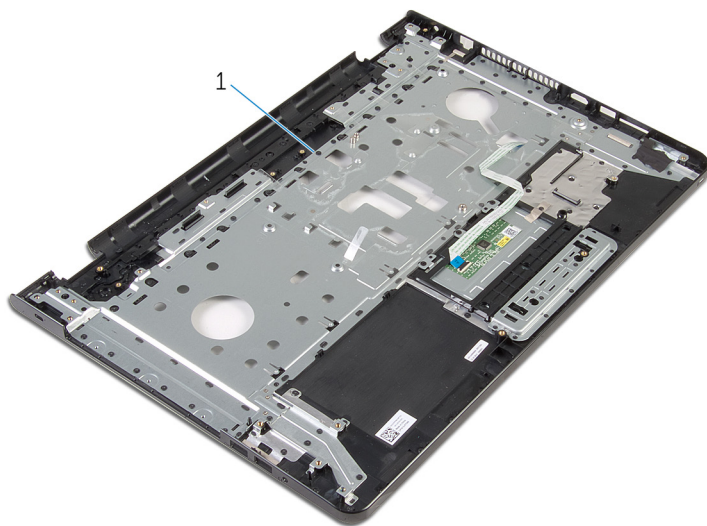


תנאים מוקדמים

- 1 הסר את [הסוללה](#).
- 2 הסר את [כיסוי הבסיס](#).
- 3 בצע את ההליך משלב 1 עד שלב 3 בסעיף "הסרת הכונן הקשיח".
- 4 הסר את [כרטיס האלחוט](#).
- 5 הסר את [מודולי הזיכרון](#).
- 6 הסר את [המקלדת](#).
- 7 בצע את ההליך משלב 1 עד שלב 4 בסעיף "הסרת הכונן האופטי".
- 8 בצע את ההליך משלב 1 עד שלב 6 בסעיף "הסרת בסיס המחשב".
- 9 הסר את [לוח הקלט/פלט](#).
- 10 הסר את [מכלול גוף הקירור](#).
- 11 הסר את [לוח המערכת](#).
- 12 הסר את [יציאת מתאם החשמל](#).
- 13 הסר את [מכלול הצג](#).
- 14 הסר את [לוח לחצן ההפעלה](#).

הליך

לאחר ביצוע כל השלבים שבתנאים המוקדמים, נותר בידינו מכלול משענת כף היד.



מכלול משענת כף היד 1

החזרת מכלול משענת כף היד למקומו

אזהרה: לפני תחילת העבודה על חלקיו הפנימיים של המחשב, קרא את מידע הבטיחות שצורף למחשב ופעל על פי השלבים המפורטים בסעיף [לפני העבודה על חלקיו הפנימיים של המחשב](#). לאחר העבודה על חלקיו הפנימיים של המחשב, בצע את ההוראות בסעיף [לאחר העבודה על חלקיו הפנימיים של המחשב](#). לקבלת מידע נוסף על נוהלי בטיחות מומלצים, עיין בדף הבית של התאימות לתקינה בכתובת dell.com/regulatory_compliance.



הליך

הנח את מכלול משענת כף היד על גבי משטח שטוח.

דרישות לאחר התהליך


- 1 החזר את [לוח לחצן ההפעלה](#) למקומו.
- 2 החזר את [מכלול הצג](#) למקומו.
- 3 החזר את [יציאת מתאם החשמל](#) למקומו.
- 4 החזר את [לוח המערכת](#) למקומו.
- 5 החזר את [מכלול גוף הקירור](#) למקומו.
- 6 החזר את [לוח הקלט/פלט](#) למקומו.
- 7 בצע את ההליך משלב 3 עד שלב 8 בסעיף "[החזרת בסיס המחשב למקומו](#)".
- 8 בצע את ההליך משלב 4 עד שלב 7 בסעיף "[החזרת הכונן האופטי למקומו](#)".
- 9 החזר את [המקלדת](#) למקומה.
- 10 החזר את [מודולי הזיכרון](#) למקומם.
- 11 החזר את [כרטיס האלחוט](#) למקומו.
- 12 בצע את ההליך משלב 4 עד שלב 6 בסעיף "[החזרת הכונן הקשיח למקומו](#)".
- 13 החזר את [כיסוי הבסיס](#) למקומו.
- 14 החזר את [הסוללה](#) למקומה.

הסרת מסגרת הצג

אזהרה: לפני תחילת העבודה על חלקיו הפנימיים של המחשב, קרא את מידע הבטיחות שצורף למחשב ופעל על פי השלבים המפורטים בסעיף [לפני העבודה על חלקיו הפנימיים של המחשב](#). לאחר העבודה על חלקיו הפנימיים של המחשב, בצע את ההוראות בסעיף [לאחר העבודה על חלקיו הפנימיים של המחשב](#). לקבלת מידע נוסף על נוהלי בטיחות מומלצים, עיין בדף הבית של התאימות לתקינה בכתובת dell.com/regulatory_compliance.



תנאים מוקדמים

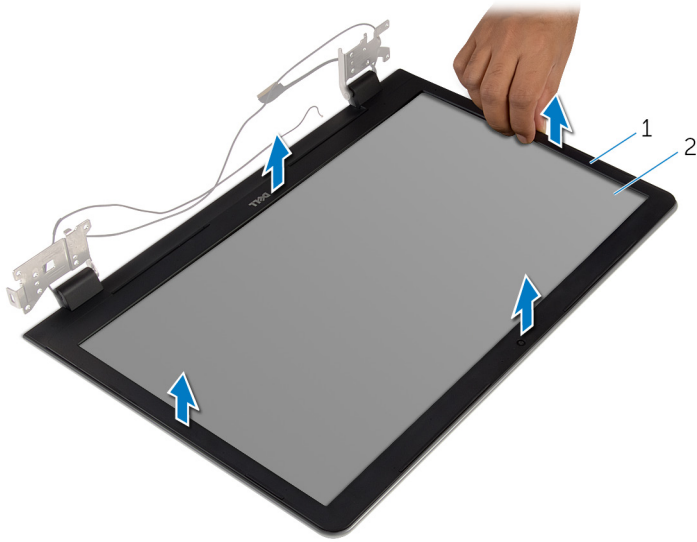
הערה: הוראות אלו רלוונטיות רק למחשב נייד בעל מסך שאינו מסך מגע. 

- 1 הסר את [הסוללה](#).
- 2 הסר את [כיסוי הבסיס](#).
- 3 בצע את ההליך משלב 1 עד שלב 3 בסעיף "[הסרת הכונן הקשיח](#)".
- 4 הסר את [כרטיס האלחוט](#).
- 5 הסר את [מודולי הזיכרון](#).
- 6 הסר את [המקלדת](#).
- 7 בצע את ההליך משלב 1 עד שלב 4 בסעיף "[הסרת הכונן האופטי](#)".
- 8 בצע את ההליך משלב 1 עד שלב 6 בסעיף "[הסרת בסיס המחשב](#)".
- 9 הסר את [לוח הקלט/פלט](#).
- 10 הסר את [מכלול גוף הקירור](#).
- 11 הסר את [לוח המערכת](#).
- 12 הסר את [יציאת מתאם החשמל](#).
- 13 הסר את [מכלול הצג](#).

הליך

- 1 בעזרת קצות האצבעות, שחרר בזהירות את השוליים הפנימיים של מסגרת הצג.

2 הסר את מסגרת הצג מהכיסוי האחורי של הצג.



2 הכיסוי האחורי של הצג

1 מסגרת הצג

החזרת מסגרת הצג למקומה

אזהרה: לפני תחילת העבודה על חלקיו הפנימיים של המחשב, קרא את מידע הבטיחות שצורף למחשב ופעל על פי השלבים המפורטים בסעיף [לפני העבודה על חלקיו הפנימיים של המחשב](#). לאחר העבודה על חלקיו הפנימיים של המחשב, בצע את ההוראות בסעיף [לאחר העבודה על חלקיו הפנימיים של המחשב](#). לקבלת מידע נוסף על נוהלי בטיחות מומלצים, עיין בדף הבית של התאימות לתקינה בכתובת dell.com/regulatory_compliance.



הליך

הערה: הוראות אלו רלוונטיות רק למחשבים ניידים בעלי מסכים שאינם מסכי מגע. 

ישר את מסגרת הצג כנגד הכיסוי האחורי של הצג והכנס בזהירות את מסגרת הצג למקומה, עד להישמע נקישה.

דרישות לאחר התהליך

- 1 החזר את [מכלול הצג](#) למקומו.
- 2 החזר את יציאת [מתאם החשמל](#) למקומו.
- 3 החזר את [לוח המערכת](#) למקומו.
- 4 החזר את [מכלול גוף הקירור](#) למקומו.
- 5 החזר את [לוח הקלט/פלט](#) למקומו.
- 6 בצע את ההליך משלב 3 עד שלב 8 בסעיף "[החזרת בסיס המחשב למקומו](#)".
- 7 בצע את ההליך משלב 4 עד שלב 7 בסעיף "[החזרת הכונן האופטי למקומו](#)".
- 8 החזר את [המקלדת](#) למקומה.
- 9 החזר את [מודולי הזיכרון](#) למקומם.
- 10 החזר את [כרטיס האלחוט](#) למקומו.
- 11 בצע את ההליך משלב 4 עד שלב 6 בסעיף "[החזרת הכונן הקשיח למקומו](#)".
- 12 החזר את [כיסוי הבסיס](#) למקומו.
- 13 החזר את [הסוללה](#) למקומה.

הסרת לוח הצג

אזהרה: לפני תחילת העבודה על חלקיו הפנימיים של המחשב, קרא את מידע הבטיחות שצורף למחשב ופעל על פי השלבים המפורטים בסעיף [לפני העבודה על חלקיו הפנימיים של המחשב](#). לאחר העבודה על חלקיו הפנימיים של המחשב, בצע את ההוראות בסעיף [לאחר העבודה על חלקיו הפנימיים של המחשב](#). לקבלת מידע נוסף על נוהלי בטיחות מומלצים, עיין בדף הבית של התאימות לתקינה בכתובת dell.com/regulatory_compliance.



תנאים מוקדמים

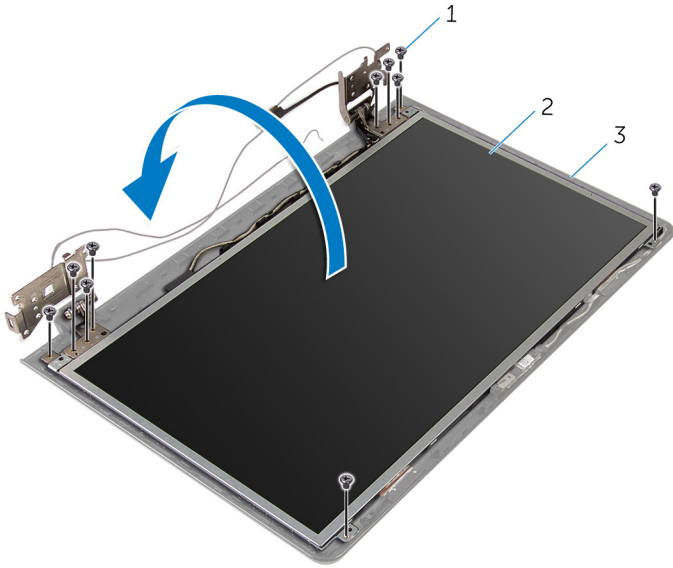
הערה: הוראות אלו רלוונטיות רק למחשבים ניידים בעלי מסך שאינו מסך מגע. 

- 1 הסר את [הסוללה](#).
- 2 הסר את [כיסוי הבסיס](#).
- 3 בצע את ההליך משלב 1 עד שלב 3 בסעיף "[הסרת הכונן הקשיח](#)".
- 4 הסר את [כרטיס האלחוט](#).
- 5 הסר את [מודולי הזיכרון](#).
- 6 הסר את [המקלדת](#).
- 7 בצע את ההליך משלב 1 עד שלב 4 בסעיף "[הסרת הכונן האופטי](#)".
- 8 בצע את ההליך משלב 1 עד שלב 6 בסעיף "[הסרת בסיס המחשב](#)".
- 9 הסר את [לוח הקלט/פלט](#).
- 10 הסר את [מכלול גוף הקירור](#).
- 11 הסר את [לוח המערכת](#).
- 12 הסר את [יציאת מתאם החשמל](#).
- 13 הסר את [מכלול הצג](#).
- 14 הסר את [מסגרת הצג](#).

הליך

- 1 הסר את הברגים שמהדקים את לוח הצג לכיסוי האחורי של הצג.

2 הרם בזהירות את לוח הצג והפוך אותו.

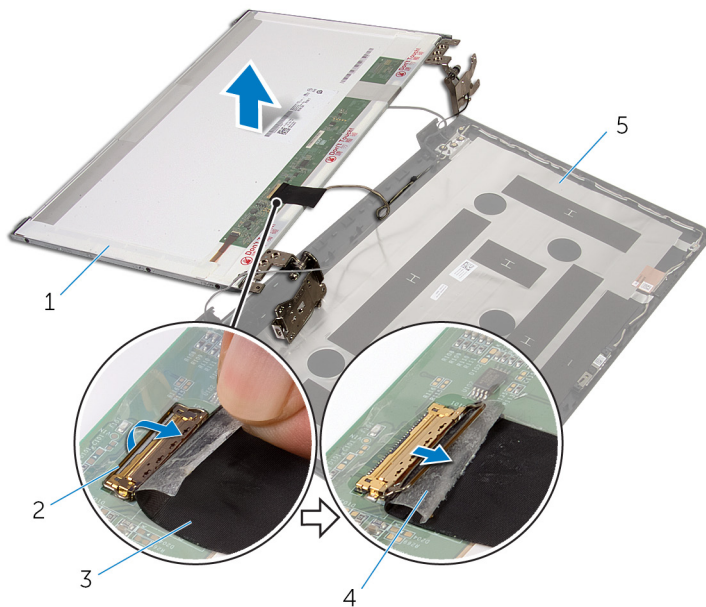


2 לוח הצג

1 ברגים (10)

3 הכיסוי האחורי של הצג

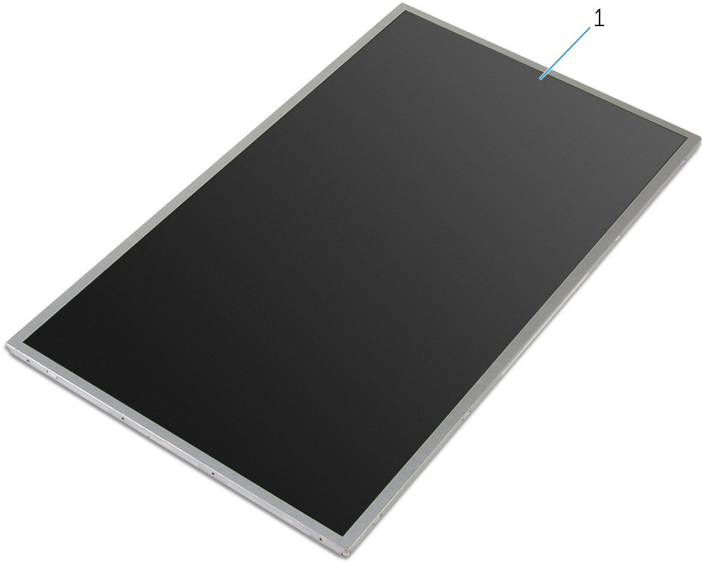
3 קלף בעדינות את כבל הצג, ולאחר מכן הרם את התפס ונתק את כבל הצג ממחבר כבל הצג.



- | | | | |
|---|-----|---|----------------------|
| 2 | תפס | 1 | לוח הצג |
| 4 | סרט | 3 | כבל צג |
| | | 5 | הכיסוי האחורי של הצג |

4 הרם את לוח הצג מהכיסוי האחורי של הצג.

5 הסר את צירי הצג.




1 לוח הצג

החזרת לוח הצג למקומו

אזהרה: לפני תחילת העבודה על חלקיו הפנימיים של המחשב, קרא את מידע הבטיחות שצורף למחשב ופעל על פי השלבים המפורטים בסעיף [לפני העבודה על חלקיו הפנימיים של המחשב](#). לאחר העבודה על חלקיו הפנימיים של המחשב, בצע את ההוראות בסעיף [לאחר העבודה על חלקיו הפנימיים של המחשב](#). לקבלת מידע נוסף על נוהלי בטיחות מומלצים, עיין בדף הבית של התאימות לתקינה בכתובת dell.com/regulatory_compliance.



הליך

הערה: הוראות אלו רלוונטיות רק למחשב נייד בעל מסך שאינו מסך מגע. 

- 1 החזר את [צירי הצג](#) למקומם.
- 2 החלק את כבל הצג לתוך המחבר של כבל לוח הצג, ולחץ כלפי מטה על התפס כדי לאבטח את הכבל למקומו.
- 3 הצמד את כבל הצג מעל למחבר של כבל לוח הצג.
- 4 הנח בזהירות את לוח הצג על הכיסוי האחורי של הצג וישר את חורי הברגים בלוח הצג עם חורי הברגים שבכיסוי האחורי של הצג.
- 5 הברג חזרה את הברגים שמהדקים את לוח הצג לכיסוי האחורי של הצג.

דרישות לאחר התהליך

- 1 החזר את [מסגרת הצג](#) למקומה.
- 2 החזר את [מכלול הצג](#) למקומו.
- 3 החזר את [יציאת מתאם החשמל](#) למקומו.
- 4 החזר את [לוח המערכת](#) למקומו.
- 5 החזר את [מכלול גוף הקירור](#) למקומו.
- 6 החזר את [לוח הקלט/פלט](#) למקומו.
- 7 בצע את ההליך משלב 3 עד שלב 8 בסעיף "[החזרת בסיס המחשב למקומו](#)".
- 8 בצע את ההליך משלב 4 עד שלב 7 בסעיף "[החזרת הכונן האופטי למקומו](#)".
- 9 החזר את [המקלדת](#) למקומה.
- 10 החזר את [מודולי הזיכרון](#) למקומם.
- 11 החזר את [כרטיס האלחוט](#) למקומו.
- 12 בצע את ההליך משלב 4 עד שלב 6 בסעיף "[החזרת הכונן הקשיח למקומו](#)".
- 13 החזר את [כיסוי הבסיס](#) למקומו.
- 14 החזר את [הסוללה](#) למקומה.

הסרת צירי הצג

אזהרה: לפני תחילת העבודה על חלקיו הפנימיים של המחשב, קרא את מידע הבטיחות שצורף למחשב ופעל על פי השלבים המפורטים בסעיף [לפני העבודה על חלקיו הפנימיים של המחשב](#). לאחר העבודה על חלקיו הפנימיים של המחשב, בצע את ההוראות בסעיף [לאחר העבודה על חלקיו הפנימיים של המחשב](#). לקבלת מידע נוסף על נוהלי בטיחות מומלצים, עיין בדף הבית של התאימות לתקינה בכתובת dell.com/regulatory_compliance.



תנאים מוקדמים

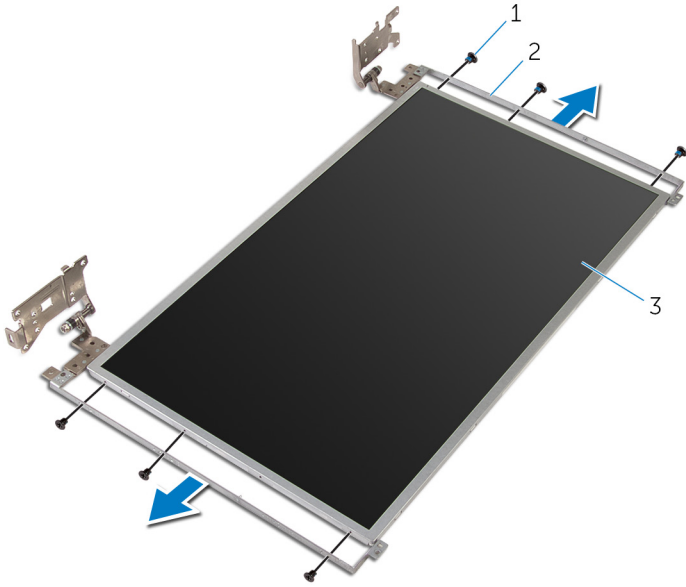
הערה: הוראות אלו רלוונטיות רק למחשבים ניידים בעלי מסך שאינו מסך מגע. 

- 1 הסר את [הסוללה](#).
- 2 הסר את [כיסוי הבסיס](#).
- 3 בצע את ההליך משלב 1 עד שלב 3 בסעיף "[הסרת הכונן הקשיח](#)".
- 4 הסר את [כרטיס האלחוט](#).
- 5 הסר את [מודולי הזיכרון](#).
- 6 הסר את [המקלדת](#).
- 7 בצע את ההליך משלב 1 עד שלב 4 בסעיף "[הסרת הכונן האופטי](#)".
- 8 בצע את ההליך משלב 1 עד שלב 6 בסעיף "[הסרת בסיס המחשב](#)".
- 9 הסר את [לוח הקלט/פלט](#).
- 10 הסר את [מכלול גוף הקירור](#).
- 11 הסר את [לוח המערכת](#).
- 12 הסר את [יציאת מתאם החשמל](#).
- 13 הסר את [מכלול הצג](#).
- 14 הסר את [מסגרת הצג](#).
- 15 הסר את [לוח הצג](#).

הליך

- 1 הסר את הברגים שמהדקים את צירי הצג ללוח הצג.

2 הרם את צירי הצג והוצא אותם מלוח הצג.



2 צירי צג (2)

1 ברגים (6)
3 לוח הצג

החזרת צירי הצג למקומם

אזהרה: לפני תחילת העבודה על חלקיו הפנימיים של המחשב, קרא את מידע הבטיחות שצורף למחשב ופעל על פי השלבים המפורטים בסעיף [לפני העבודה על חלקיו הפנימיים של המחשב](#). לאחר העבודה על חלקיו הפנימיים של המחשב, בצע את ההוראות בסעיף [לאחר העבודה על חלקיו הפנימיים של המחשב](#). לקבלת מידע נוסף על נוהלי בטיחות מומלצים, עיין בדף הבית של התאימות לתקינה בכתובת dell.com/regulatory_compliance.



הליך

הערה: הוראות אלו רלוונטיות רק למחשב נייד בעל מסך שאינו מסך מגע. 

- 1 יישר את חורי הברגים שבצירי הצג למול חורי הברגים שבלוח הצג.
- 2 הברג חזרה את הברגים שמהדקים את צירי הצג ללוח הצג.

דרישות לאחר התהליך

- 1 החזר את [לוח הצג](#) למקומו.
- 2 החזר את [מסגרת הצג](#) למקומה.
- 3 החזר את [מכלול הצג](#) למקומו.
- 4 החזר את [יציאת מתאם החשמל](#) למקומו.
- 5 החזר את [לוח המערכת](#) למקומו.
- 6 החזר את [מכלול גוף הקירור](#) למקומו.
- 7 החזר את [לוח הקלט/פלט](#) למקומו.
- 8 בצע את ההליך משלב 3 עד שלב 8 בסעיף "[החזרת בסיס המחשב למקומו](#)".
- 9 בצע את ההליך משלב 4 עד שלב 7 בסעיף "[החזרת הכונן האופטי למקומו](#)".
- 10 החזר את [המקלדת](#) למקומה.
- 11 החזר את [מודולי הזיכרון](#) למקומם.
- 12 החזר את [כרטיס האלחוט](#) למקומו.
- 13 בצע את ההליך משלב 4 עד שלב 6 בסעיף "[החזרת הכונן הקשיח למקומו](#)".
- 14 החזר את [כיסוי הבסיס](#) למקומו.
- 15 החזר את [הסוללה](#) למקומה.

הסרת המצלמה

אזהרה: לפני תחילת העבודה על חלקיו הפנימיים של המחשב, קרא את מידע הבטיחות שצורף למחשב ופעל על פי השלבים המפורטים בסעיף [לפני העבודה על חלקיו הפנימיים של המחשב](#). לאחר העבודה על חלקיו הפנימיים של המחשב, בצע את ההוראות בסעיף [לאחר העבודה על חלקיו הפנימיים של המחשב](#). לקבלת מידע נוסף על נוהלי בטיחות מומלצים, עיין בדף הבית של התאימות לתקינה בכתובת dell.com/regulatory_compliance.



תנאים מוקדמים

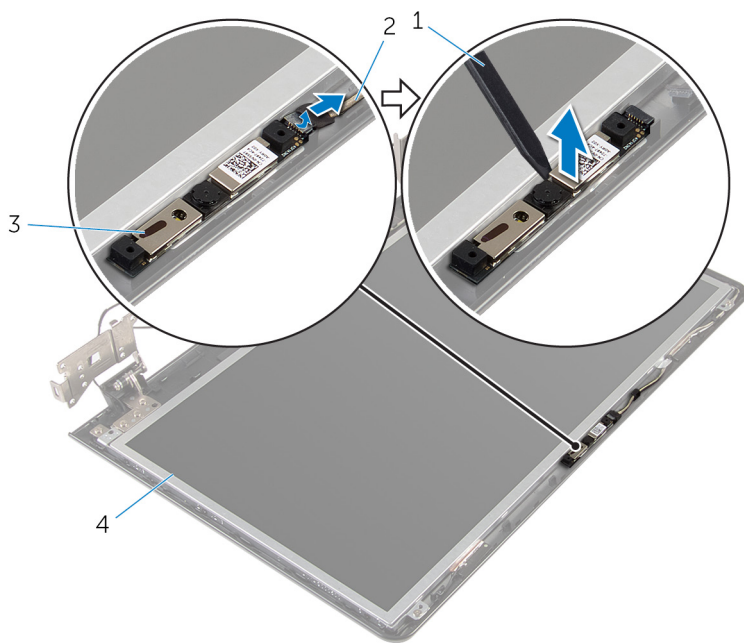
הערה: הוראות אלו רלוונטיות רק למחשבים ניידים בעלי מסך שאינו מסך מגע.

- 1 הסר את [הסוללה](#).
- 2 הסר את [כיסוי הבסיס](#).
- 3 בצע את ההליך משלב 1 עד שלב 3 בסעיף "[הסרת הכונן הקשיח](#)".
- 4 הסר את [כרטיס האלחוט](#).
- 5 הסר את [מודולי הזיכרון](#).
- 6 הסר את [המקלדת](#).
- 7 בצע את ההליך משלב 1 עד שלב 4 בסעיף "[הסרת הכונן האופטי](#)".
- 8 בצע את ההליך משלב 1 עד שלב 6 בסעיף "[הסרת בסיס המחשב](#)".
- 9 הסר את [לוח הקלט/פלט](#).
- 10 הסר את [מכלול גוף הקירור](#).
- 11 הסר את [לוח המערכת](#).
- 12 הסר את [יציאת מתאם החשמל](#).
- 13 הסר את [מכלול הצג](#).
- 14 הסר את [מסגרת הצג](#).

הליך

- 1 נתק את כבל המצלמה ממודול המצלמה.

2 באמצעות להב פלסטיק, שחרר בעדינות את המצלמה מהכיסוי האחורי של הצג.




- | | | | |
|----------------------|---|------------|---|
| כבל המצלמה | 2 | להב פלסטיק | 1 |
| הכיסוי האחורי של הצג | 4 | מצלמה | 3 |

החזרת המצלמה למקומה

אזהרה: לפני תחילת העבודה על חלקיו הפנימיים של המחשב, קרא את מידע הבטיחות שצורף למחשב ופעל על פי השלבים המפורטים בסעיף [לפני העבודה על חלקיו הפנימיים של המחשב](#). לאחר העבודה על חלקיו הפנימיים של המחשב, בצע את ההוראות בסעיף [לאחר העבודה על חלקיו הפנימיים של המחשב](#). לקבלת מידע נוסף על נוהלי בטיחות מומלצים, עיין בדף הבית של התאימות לתקינה בכתובת dell.com/regulatory_compliance.



הליך

הערה: הוראות אלו רלוונטיות רק למחשב נייד בעל מסך שאינו מסך מגע. 

- 1 השתמש בבליטת היישור כדי להצמיד את המצלמה אל הכיסוי האחורי של הצג.
- 2 חבר את כבל המצלמה למחבר המצלמה.

דרישות לאחר התהליך


- 1 החזר את [מסגרת הצג](#) למקומה.
- 2 החזר את [מכלול הצג](#) למקומו.
- 3 החזר את [יציאת מתאם החשמל](#) למקומו.
- 4 החזר את [לוח המערכת](#) למקומו.
- 5 החזר את [מכלול גוף הקירור](#) למקומו.
- 6 החזר את [לוח הקלט/פלט](#) למקומו.
- 7 בצע את ההליך משלב 3 עד שלב 8 בסעיף "[החזרת בסיס המחשב למקומו](#)".
- 8 בצע את ההליך משלב 4 עד שלב 7 בסעיף "[החזרת הכונן האופטי למקומו](#)".
- 9 החזר את [המקלדת](#) למקומה.
- 10 החזר את [מודולי הזיכרון](#) למקומם.
- 11 החזר את [כרטיס האלחוט](#) למקומו.
- 12 בצע את ההליך משלב 4 עד שלב 6 בסעיף "[החזרת הכונן הקשיח למקומו](#)".
- 13 החזר את [כיסוי הבסיס](#) למקומו.
- 14 החזר את [הסוללה](#) למקומה.

הסרת כבל הצג

אזהרה: לפני תחילת העבודה על חלקיו הפנימיים של המחשב, קרא את מידע הבטיחות שצורף למחשב ופעל על פי השלבים המפורטים בסעיף [לפני העבודה על חלקיו הפנימיים של המחשב](#). לאחר העבודה על חלקיו הפנימיים של המחשב, בצע את ההוראות בסעיף [לאחר העבודה על חלקיו הפנימיים של המחשב](#). לקבלת מידע נוסף על נוהלי בטיחות מומלצים, עיין בדף הבית של התאימות לתקינה בכתובת dell.com/regulatory_compliance.



תנאים מוקדמים

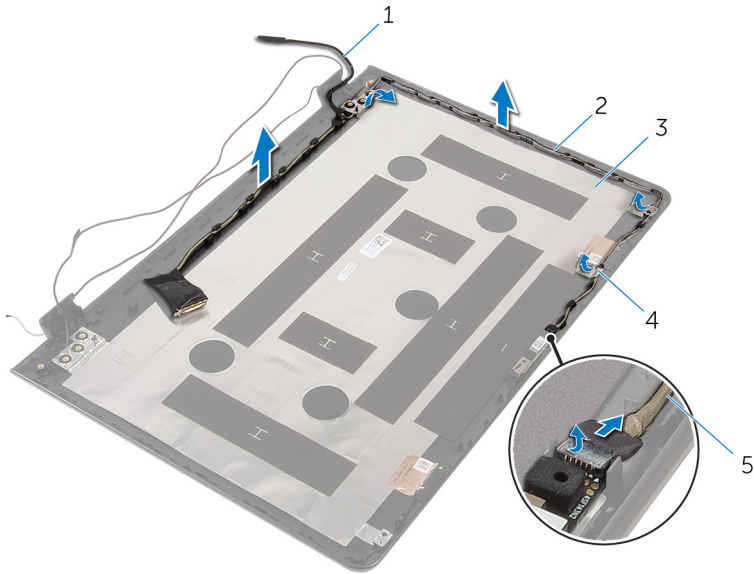
הערה: פרק זה ישים רק עבור מחשבים ניידים עם מסכים שאינם מסכי מגע. 

- 1 הסר את [הסוללה](#).
- 2 הסר את [כיסוי הבסיס](#).
- 3 בצע את ההליך משלב 1 עד שלב 3 בסעיף "הסרת הכונן הקשיח".
- 4 הסר את [כרטיס האלחוט](#).
- 5 הסר את [מודולי הזיכרון](#).
- 6 הסר את [המקלדת](#).
- 7 בצע את ההליך משלב 1 עד שלב 4 בסעיף "הסרת הכונן האופטי".
- 8 בצע את ההליך משלב 1 עד שלב 6 בסעיף "הסרת בסיס המחשב".
- 9 הסר את [לוח הקלט/פלט](#).
- 10 הסר את [מכלול גוף הקירור](#).
- 11 הסר את [לוח המערכת](#).
- 12 הסר את [יציאת מתאם החשמל](#).
- 13 הסר את [מכלול הצג](#).
- 14 הסר את [מסגרת הצג](#).
- 15 הסר את [לוח הצג](#).
- 16 הסר את [המצלמה](#).

הליך

- 1 קלף את סרטי ההדבקה שמהדקים את כבל המצלמה לכיסוי האחורי של הצג.
- 2 שים לב לניתוב כבל הצג והסר את כבל הצג ממכווני הניתוב שבכיסוי האחורי של הצג.

3 שים לב לניתוב של כבל המצלמה והסר את כבל המצלמה מהכיסוי האחורי של הצג.



- | | | | |
|--------------|---|----------------------|---|
| מכווני ניתוב | 2 | כבל צג | 1 |
| סרט | 4 | הכיסוי האחורי של הצג | 3 |
| | | כבל המצלמה | 5 |

החזרת כבל הצג למקומו

אזהרה: לפני תחילת העבודה על חלקיו הפנימיים של המחשב, קרא את מידע הבטיחות שצורף למחשב ופעל על פי השלבים המפורטים בסעיף [לפני העבודה על חלקיו הפנימיים של המחשב](#). לאחר העבודה על חלקיו הפנימיים של המחשב, בצע את ההוראות בסעיף [לאחר העבודה על חלקיו הפנימיים של המחשב](#). לקבלת מידע נוסף על נוהלי בטיחות מומלצים, עיין בדף הבית של התאימות לתקינה בכתובת dell.com/regulatory_compliance.



הליך

- 1 נטב את כבל הצג דרך מכווני הניתוב שעל הכיסוי האחורי של הצג.
- 2 הצמד את סרטי ההדבקה שמהדקים את כבל הצג לכיסוי האחורי של הצג.

דרישות לאחר התהליך

- 1 החזר את [המצלמה](#) למקומה.
- 2 החזר את [לוח הצג](#) למקומו.
- 3 החזר את [מסגרת הצג](#) למקומה.
- 4 החזר את [מכלול הצג](#) למקומו.
- 5 החזר את [יציאת מתאם החשמל](#) למקומו.
- 6 החזר את [לוח המערכת](#) למקומו.
- 7 החזר את [מכלול גוף הקירור](#) למקומו.
- 8 החזר את [לוח הקלט/פלט](#) למקומו.
- 9 בצע את ההליך משלב 3 עד שלב 8 בסעיף "[החזרת בסיס המחשב למקומו](#)".
- 10 בצע את ההליך משלב 4 עד שלב 7 בסעיף "[החזרת הכונן האופטי למקומו](#)".
- 11 החזר את [המקלדת](#) למקומה.
- 12 החזר את [מודולי הזיכרון](#) למקומם.
- 13 החזר את [כרטיסי האלחוט](#) למקומו.
- 14 בצע את ההליך משלב 4 עד שלב 6 בסעיף "[החזרת הכונן הקשיח למקומו](#)".
- 15 החזר את [כיסוי הבסיס](#) למקומו.
- 16 החזר את [הסוללה](#) למקומה.

הסרת הכיסוי האחורי של הצג ומכלול האנטנה

אזהרה: לפני תחילת העבודה על חלקיו הפנימיים של המחשב, קרא את מידע הבטיחות שצורף למחשב ופעל על פי השלבים המפורטים בסעיף [לפני העבודה על חלקיו הפנימיים של המחשב](#). לאחר העבודה על חלקיו הפנימיים של המחשב, בצע את ההוראות בסעיף [לאחר העבודה על חלקיו הפנימיים של המחשב](#). לקבלת מידע נוסף על נוהלי בטיחות מומלצים, עיין בדף הבית של התאימות לתקינה בכתובת dell.com/regulatory_compliance.



תנאים מוקדמים

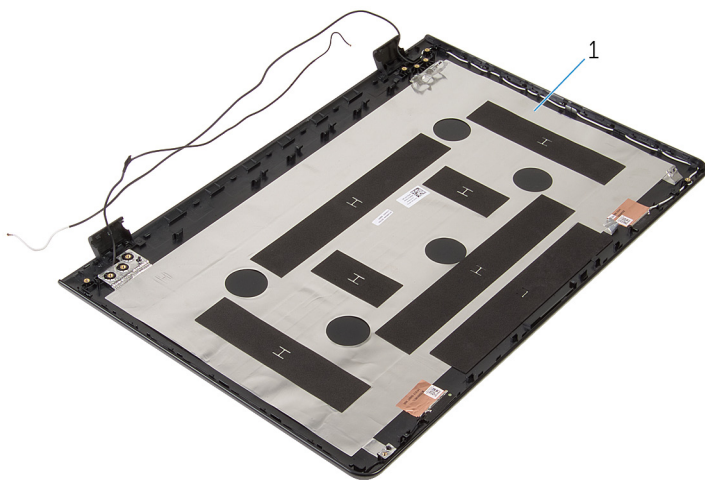
הערה: הוראות אלו רלוונטיות רק למחשבים ניידים בעלי מסכים שאינם מסכי מגע.



- 1 הסר את [הסוללה](#).
- 2 הסר את [כיסוי הבסיס](#).
- 3 בצע את ההליך משלב 1 עד שלב 3 בסעיף "הסרת הכונן הקשיח".
- 4 הסר את [כרטיס האלחוט](#).
- 5 הסר את [מודולי הזיכרון](#).
- 6 הסר את [המקלדת](#).
- 7 בצע את ההליך משלב 1 עד שלב 4 בסעיף "הסרת הכונן האופטי".
- 8 בצע את ההליך משלב 1 עד שלב 6 בסעיף "הסרת בסיס המחשב".
- 9 הסר את [לוח הקלט/פלט](#).
- 10 הסר את [מכלול גוף הקירור](#).
- 11 הסר את [לוח המערכת](#).
- 12 הסר את [יציאת מתאם החשמל](#).
- 13 הסר את [מכלול הצג](#).
- 14 הסר את [מסגרת הצג](#).
- 15 הסר את [המצלמה](#).
- 16 הסר את [לוח הצג](#).
- 17 הסר את [כבל הצג](#).

הליך

לאחר ביצוע השלבים שבתנאים המוקדמים, נותר בידינו הכיסוי האחורי של הצג ומכלול האנטנה.



1 הכיסוי האחורי של הצג ומכלול האנטנה

החזרת הכיסוי האחורי של הצג ומכלול האנטנה למקומם

אזהרה: לפני תחילת העבודה על חלקיו הפנימיים של המחשב, קרא את מידע הבטיחות שצורף למחשב ופעל על פי השלבים המפורטים בסעיף **לפני העבודה על חלקיו הפנימיים של המחשב**. לאחר העבודה על חלקיו הפנימיים של המחשב, בצע את ההוראות בסעיף **לאחר העבודה על חלקיו הפנימיים של המחשב**. לקבלת מידע נוסף על נוהלי בטיחות מומלצים, עיין בדף הבית של התאימות לתקינה בכתובת dell.com/regulatory_compliance.



הליך

הנח את הכיסוי האחורי של הצג ואת מכלול האנטנה על משטח ישר.

דרישות לאחר התהליך

- 1 החזר את **כבל הצג** למקומו.
- 2 החזר את **לוח הצג** למקומו.
- 3 החזר את **המצלמה** למקומה.
- 4 החזר את **מסגרת הצג** למקומה.
- 5 החזר את **מכלול הצג** למקומו.
- 6 החזר את **יציאת מתאם החשמל** למקומו.
- 7 החזר את **לוח המערכת** למקומו.
- 8 החזר את **מכלול גוף הקירור** למקומו.
- 9 החזר את **לוח הקלט/פלט** למקומו.
- 10 בצע את ההליך משלב 3 עד שלב 8 בסעיף "**החזרת בסיס המחשב למקומו**".
- 11 בצע את ההליך משלב 4 עד שלב 7 בסעיף "**החזרת הכונן האופטי למקומו**".
- 12 החזר את **המקלדת** למקומה.
- 13 החזר את **מודולי הזיכרון** למקומם.
- 14 החזר את **כרטיס האלחוט** למקומו.
- 15 בצע את ההליך משלב 4 עד שלב 6 בסעיף "**החזרת הכונן הקשיח למקומו**".
- 16 החזר את **כיסוי הבסיס** למקומו.
- 17 החזר את **הסוללה** למקומה.

BIOS - עדכון ה

ייתכן שתצטרך לעדכן את ה-BIOS כאשר קיים עדכון זמין או בעת החלפת לוח המערכת. כדי לבצע עדכון של ה-BIOS:

- 1 הפעל את המחשב.
- 2 עבור אל dell.com/support.
- 3 לחץ על **Product Support (תמיכה במוצר)**, הזן את תג השירות של המחשב הנייד שלך, ולחץ על **Submit (שלח)**.
-  **הערה:** אם אין ברשותך תג השירות, השתמש בתכונת הזיהוי האוטומטי או דפדף ומצא ידנית את דגם המחשב שברשותך.
- 4 לחץ על **Drivers & Downloads (מנהלי ההתקנים וההורדות)**.
- 5 גלול מטה הדף ובחר **BIOS** מהמחשב **קטגוריה** ברשימה הנפתחת.
-  **הערה:** ברשימה הנפתחת במצב **Change OS (שינוי OS)**, בחר במערכת ההפעלה המותקנת במחשב שלך.
- 6 הרחב את האפשרות **BIOS** כדי להציג את כל קובצי ה-BIOS הזמינים.
- 7 לחץ על **Download File** (הורד קובץ) כדי להוריד את הגרסה האחרונה של ה-BIOS עבור מחשבך.
- 8 שמור את הקובץ ועם סיום ההורדה, נווט אל התיקייה שבה שמרת את קובץ העדכון של ה-BIOS.
- 9 לחץ לחיצה כפולה על הסמל של קובץ עדכון ה-BIOS ופעל על פי ההוראות שבמסך.

Dell קבלת עזרה ופנייה אל


משאבי עזרה עצמית

ניתן לקבל מידע על המוצרים והשירותים של Dell באמצעות משאבי העזרה העצמית המקוונים הבאים:

מידע לעזרה עצמית	אפשרויות עזרה עצמית
גישה לעזרה של Windows	Windows 8.1 - פתח את צ'ארם החיפוש, הקלד Help and Support (עזרה ותמיכה) בתיבת החיפוש, והקש Enter .
מידע על מוצרים ושירותים של Dell	Windows 7 - לחץ על Start (התחל) → Help and Support (עזרה ותמיכה). בקר באתר dell.com .
מידע על פתרון בעיות, מדריכים למשתמש, הוראות התקנה, מפרטי מוצרים, בלוגים לסיוע בנושאים טכניים, מנהלי התקנים, עדכוני תוכנה ועוד.	בקר באתר dell.com/support .
מידע על Microsoft Windows 8.1	בקר באתר dell.com/windows8 .
מידע על Microsoft Windows 7	לחץ על Start (התחל) → All Programs (כל התוכניות) → Dell Help Documentation (תיעוד עזרה של Dell).
למד על מערכת ההפעלה, הגדרת המחשב והפעלתו, גיבוי נתונים, אבחון ועוד.	ראה <i>Me and My Dell</i> (אני ו-Dell שלי) באתר dell.com/support/manuals .

Dell פנייה אל

לפנייה אל Dell בנושא מכירות, תמיכה טכנית או שירות לקוחות, ראה dell.com/contactdell.

הערה: הזמינות משתנה לפי הארץ והמוצר, וייתכן שחלק מהשירותים לא יהיו זמינים בארץ שלך. 

הערה: אם אין ברשותך חיבור אינטרנט פעיל, תוכל למצוא פרטי יצירת קשר בחשבונת הרכישה, תעודת המשלוח, החשבון או קטלוג המוצרים של Dell. 